

TM 100 B25



Van der Graaf Scandinavia

POWER TRANSMISSION EQUIPMENT

Van der Graaf Scandinavia AB • Box 54, Spinngatan 2 • 260 50 Billesholm
Tfn 042-22 08 02 • Fax 042-22 08 03
www.vandergraaf.se • info@vandergraaf.se

TM 100B25

Type TM 100B25-	Power kW	Beltspeed m/s at 50 Hz Beltpull N										Min L mm	Full load Curr. 400 v - 50 Hz I = ...A	Weight kg L=260
425 Z	0,18	1,8	1,4	1,25	1,1	1	0,85					310	0,6	14
		95	120	135	155	170	200							
425 PL2		0,75	0,7	0,55	0,5	0,4	0,36	0,3	0,24			310		
		220	235	300	330	415	460	550	690					
425 PL3		0,2	0,16	0,14	0,12							360		
		835	990	1130	1300									
416 Z	0,12	1,1	1	0,85								275	0,4	14
		105	115	135										
416 PL2		0,75	0,7	0,55	0,5	0,4	0,36	0,3	0,24			275		
		145	160	200	220	275	305	370	460					
416 PL3		0,2	0,16	0,14	0,12	0,1	0,09					310		
		530	660	755	880	1055	1175							
616 Z	0,12	1,25	1,1	0,9	0,8	0,7	0,6					310	0,5	14
		90	105	125	145	165	190							
616 PL2		0,5	0,4	0,36	0,3	0,26	0,19	0,15				310		
		220	275	305	370	425	580	735						
616 PL3		0,07										360		
		1300												
414 Z	0,1	1,1	1	0,85								260	0,4	14
		85	95	110										
414 PL2		0,75	0,7	0,55	0,5	0,4	0,36	0,3	0,24			260		
		125	130	165	185	230	255	305	385					
414 PL3		0,2	0,16	0,14	0,12	0,1	0,09	0,06				310		
		440	550	630	735	880	980	1300						
611 Z	0,08	0,8	0,7	0,6								260	0,4	14
		95	110	125										
611 PL2		0,5	0,4	0,36	0,3	0,26	0,19	0,15				260		
		145	185	205	245	285	385	490						
611 PL3		0,13	0,1	0,07	0,06							310		
		540	705	1005	1175									
811 PL2	0,08	0,22	0,17	0,14	0,11							310	0,55	14
		335	435	525	670									
811 PL3		0,09	0,05									360		
		780	1300											
807 PL3	0,05	0,07	0,06	0,05	0,04	0,028						360	0,4	14
		630	735	880	1100	1300								
807 PL4		0,022	0,02	0,019	0,017	0,014	0,013	0,012	0,011	0,009	0,007	410		
		1300	1300	1300	1300	1300	1300	1300	1300	1300	1300			

Available standard facewidth's

260 - 275 - 310 - 360 - 410 - 460 - 510 - 560 - 610 - 660 - 710 - 760 - 810 - 860 mm

The total weight of a drummotor grows approx. 1,6 kg per 100 mm.

Other beltspeeds and facewidth's upon request.

Available upon request : single phase 220 V - 50 Hz motors.

When an electro-mechanical brake is fitted, the minimum facewidth is increased by 75 mm.

All these drummotors are also available in Stainless Steel - 316

Available torque

Beltpull N x Drumdiameter m

(max 65 mm)

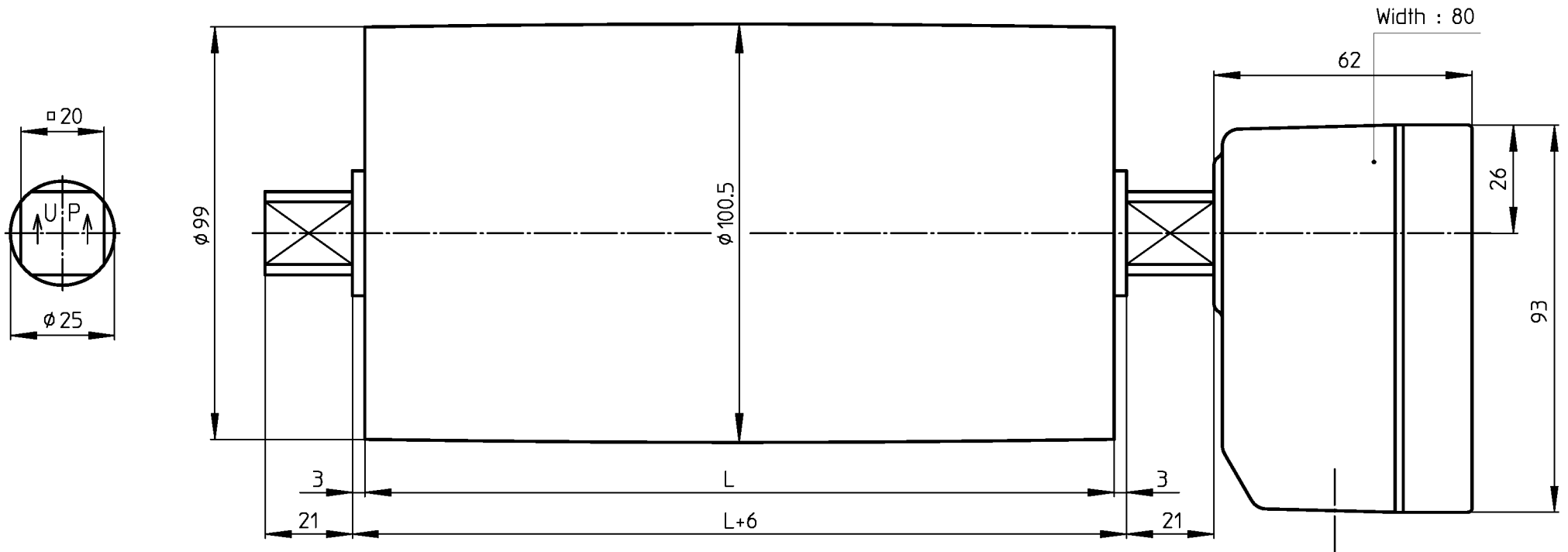
2

Beltpull max.

: 1300 N (I max upon request or nameplate)

TM100B25

Design B



MS_TM100B25_KKKU

22-10-2004

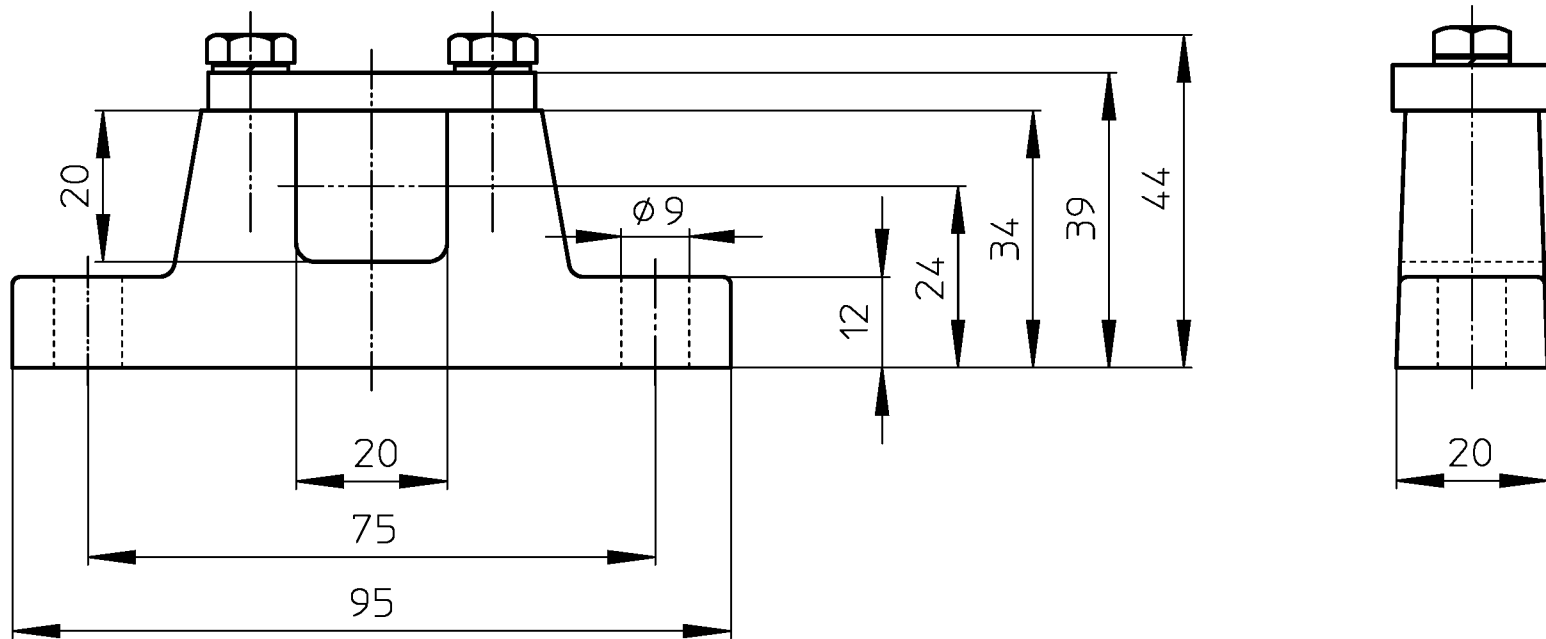


VAN DER GRAAF B.V.

VOLLENHOVE-HOLLAND

Telephone ++31(0)527-241441
Telefax ++31(0)527-241488

ASBLOK/BRACKET/LAGERBOCK AB20



MS_AB20

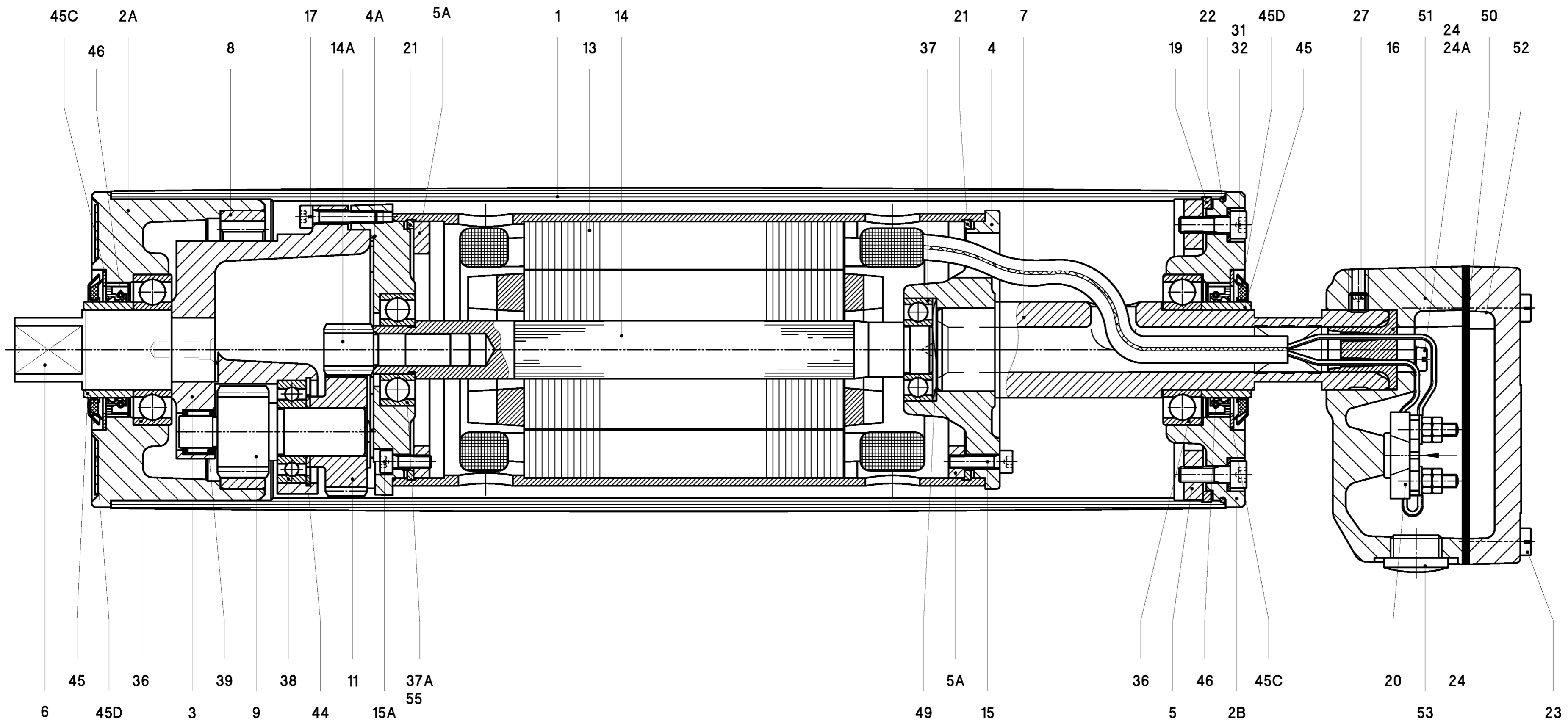
17-04-02



VAN DER GRAAF B.V.

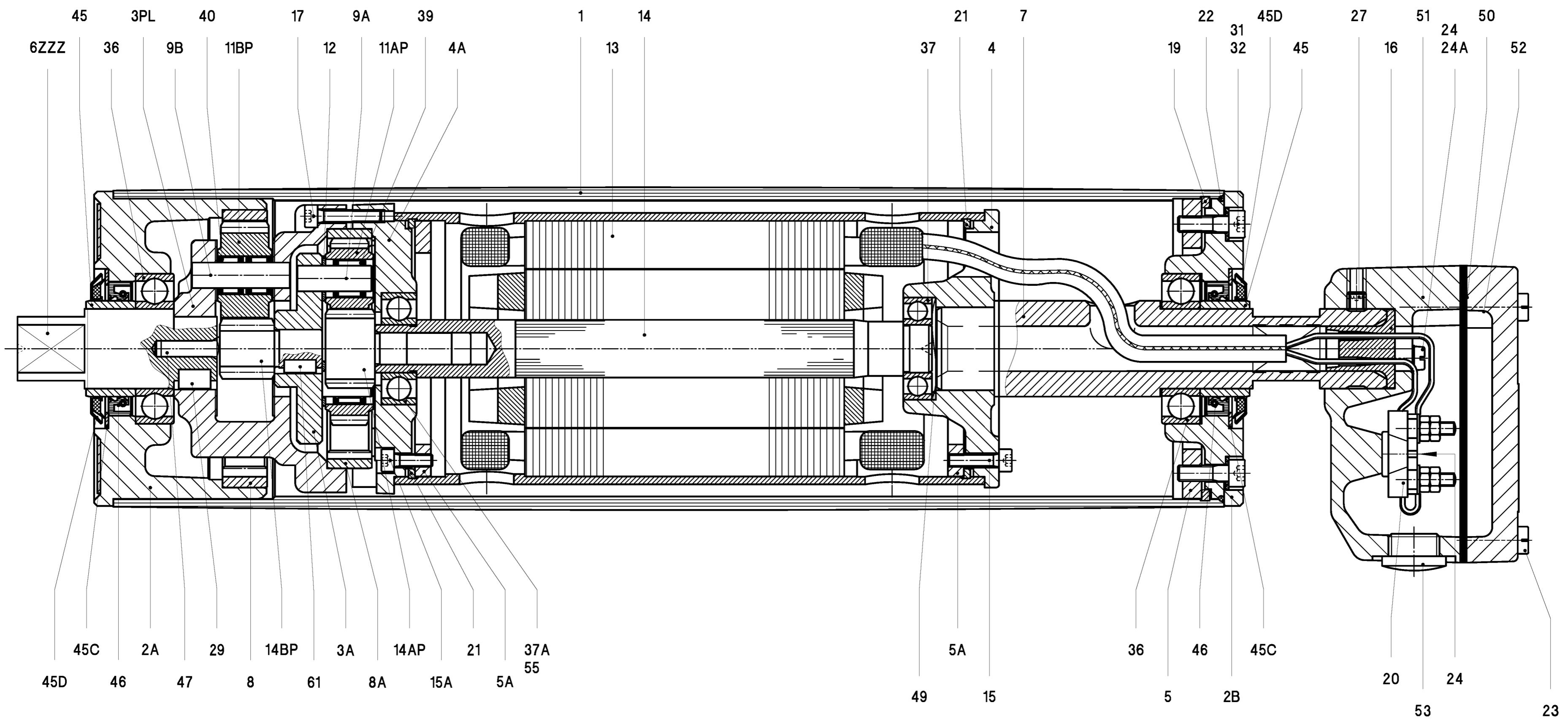
VOLLENHOVE-HOLLAND

Telephone :+31(0)527-241441
Telefax :+31(0)527-241488



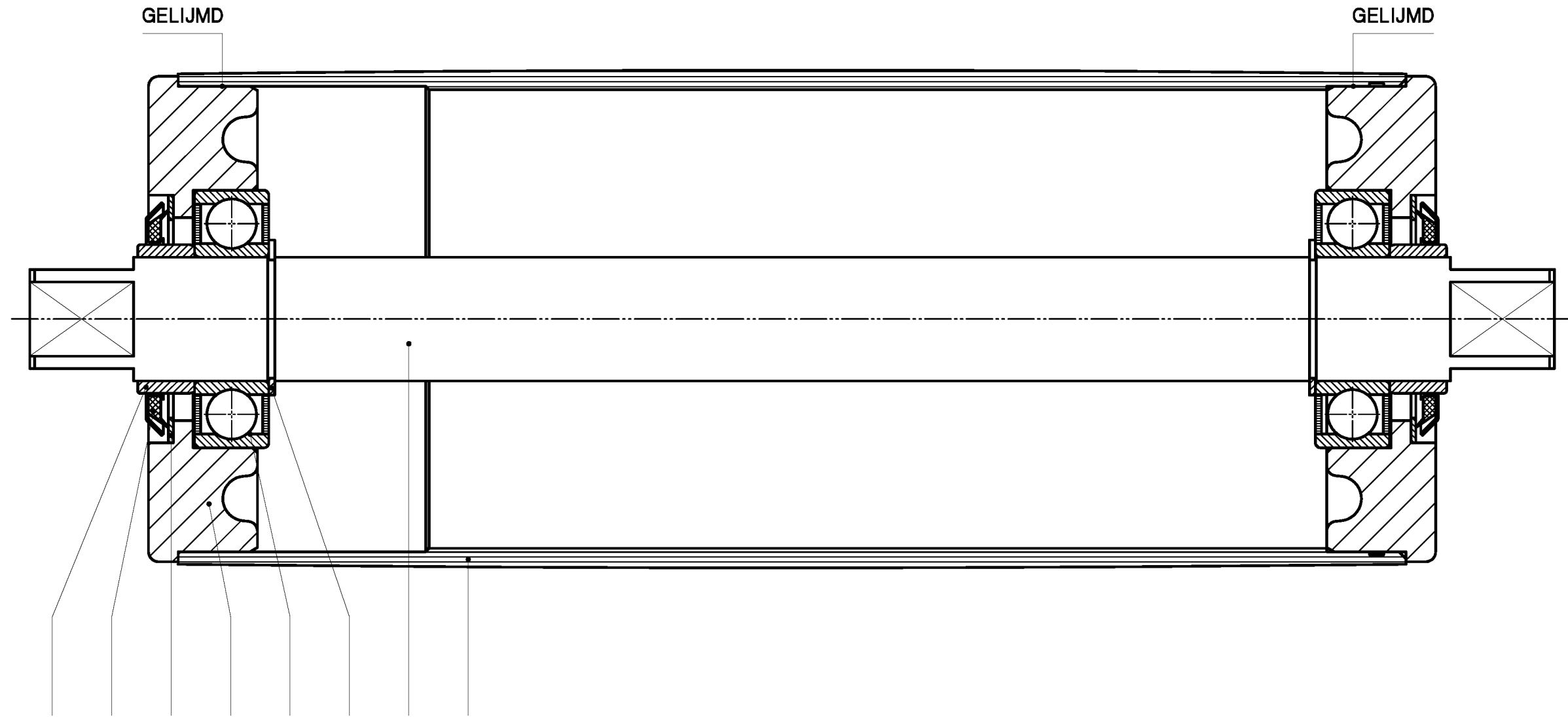
- | | | | | |
|------------------|---------------------|--------------------|------------------|-------------------------------|
| 1 Shell | 8 Internal gear | 19 Springring | 36 Ballbearing | 49 Wave washer |
| 2 A Endflange | 9 Pinion | 20 Terminalboard | 37 Ballbearing | 50 Seal |
| 2 B Endflange | 11 Gear | 21 Springring | 37 A Ballbearing | 51 Junctionbox |
| 3 Gearinghousing | 13 Stator | 22 O-ring | 38 Ballbearing | 52 Junctionbox cover |
| 4 Motorflange | 14 Rotor | 23 Cyl. Head screw | 39 Needlebearing | 53 Blindstop |
| 4 A Motorflange | 14 A Insert pinion | 24 Cyl. Head screw | 44 Circlip | 55 Ballbearing incl. backstop |
| 5 Mountingring | 15 Int. Hex screw | 24 A Star washer | 45 Bearing race | 57 Dataplate |
| 5 A Mountingring | 15 A Int. Hex screw | 27 Setscrew | 45 C Shim plated | |
| 6 Shaftend | 16 Cable passage | 31 Int. Hex screw | 45 D Gammaring | |
| 7 Hollow Shaft | 17 Int. Hex screw | 32 Bonded seal | 46 Oilseal | |

		~ onbewerkt ▽ ruw bewerkt ▽ glad bewerkt ▽▽ fijn bewerkt ▽▽▽ geslepen ▽▽▽ gehoond ▽▽▽ getapt		Amerikaanse Projectie	
		Schaal: 1 : 1		Datum 18-10-04	
		Getekend: G.R.		Gezien:	
Wijz. Omschrijving		Dat. Par.		B.V. BS:	
Materiaal:		Benaming: DRUMMOTOR COAXIAAL			
		Formaat: A2		Tekeningsnr.: TM100B25_00_Z_KKKU	
VOLLENHOVE (+31(0)527-241441) HOLLAND		Deze tekening is eigendom van VAN DER GRAAF B.V. Iedere vervreemding, vermenigvuldiging en openbaarmaking aan derden is strafbaar.			



- | | | | | |
|------------------------|----------------------|---------------------|-------------------|-------------------------------|
| 1 Shell | 8 Internal gear | 15 Int. Hex screw | 27 Setscrew | 45 D Gammaring |
| 2 A Endflange | 8 A Internal gear | 15 A Int. Hex screw | 29 Key | 46 Oilseal |
| 2 B Endflange | 9 A Cylindrical pin | 16 Cable passage | 31 Int. Hex screw | 49 Wave washer |
| 3 A Planetary carrier | 9 B Cylindrical pin | 17 Int. Hex screw | 32 Bonded seal | 50 Seal |
| 3 PL Planetary housing | 11 AP Planetary gear | 19 Springring | 36 Ballbearing | 51 Junctionbox |
| 4 Motorflange | 11 BP Planetary gear | 20 Terminalboard | 37 Ballbearing | 52 Junctionbox cover |
| 4 A Motorflange | 12 Shim | 21 Springring | 37 A Ballbearing | 53 Blindstop |
| 5 Mountingring | 13 Stator | 22 O-ring | 39 Needlebearing | 55 Ballbearing incl. backstop |
| 5 A Mountingring | 14 Rotor | 23 Cyl. Head screw | 40 Needlebearing | 57 Dataplate |
| 6 Shaftend | 14 AP Insert pinion | 24 Cyl. Head screw | 45 Bearing race | |
| 7 Hollow Shaft | 14 BP Sunwheel | 24 A Star washer | 45 C Shim plated | |

		~ onbewerkt ▽ ruw bewerkt ▽▽ glad bewerkt ▽▽▽ fijn bewerkt ▽▽▽▽ geslepen ▽▽▽▽▽ gehoond ▽▽▽▽▽▽ getapt		Amerikaanse Projectie	
		Schaal: 1 : 1		Datum 18-10-04	
		Getekend: G.R.		Gezien:	
Wijz. Omschrijving		Dat. Par.		B.V. BS:	
Materiaal:		Benaming: DRUMMOTOR			
		PLANETAIR			
VAN DER GRAAF B.V. VOLLENHOVE (+31(0)527-241441) HOLLAND		Formaat A2		Tekeningnr. TM100B25_00_PL2_KKKU	
<small>Deze tekening is eigendom van VAN DER GRAAF B.V. Iedere vervreemding, vermenigvuldiging en openbaarmaking aan derden is strafbaar.</small>					



45 45D 45C 2 4 42 3 1

- 1 Shell
- 2 A Endflange
- 3 Shaft
- 4 Ballbearing
- 42 Circlip
- 45 Bush
- 45 C Shim plated
- 45 D Gammaring

					~ onbewerkt ▽ ruw bewerkt ▽▽ glad bewerkt ▽▽▽ fijn bewerkt ▽▽▽▽ geslepen ▽▽▽▽▽ gehoond ▽▽▽▽▽▽ gelapt	Amerikaanse Projectie
MAATTOLERANTIES VOLGENS NEN 2365						
Schaal: 1 : 1				Datum		
Getekend: S.Z.				15-04-98		
Gec.:			Gezien:		25-11-02	
Wijz. Omschrijving		Dat.	Par.	B.V.	BS:	
Materiaal:		Benaming: KEERTROMMEL				
VAN DER GRAAF B.V. VOLLENHOVE (+31(0)527-241441) HOLLAND			Formaat	Tekeningnr.		
			A3	KT100B25_00		
Deze tekening is eigendom van VAN DER GRAAF B.V. Iedere vervreemding, vermenigvuldiging en openbaarmaking aan derden is strafbaar.						