

TM 127.25



Van der Graaf Scandinavia

POWER TRANSMISSION EQUIPMENT

Van der Graaf Scandinavia AB • Box 54, Spinngatan 2 • 260 50 Billesholm
Tfn 042-22 08 02 • Fax 042-22 08 03
www.vandergraaf.se • info@vandergraaf.se

TM 127.25

Type TM 127.25-	Power kW	Beltspeed m/s at 50 Hz Beltpull N						Min. L mm Design		Full load Curr. 400 V - 50 Hz I =A	Weight kg L=350
								A	B		
210 Z	0,75	2,6	2	1,7				300	325	1,7	20
		275	355	420							
410 Z	0,75	1,3	1	0,85	0,5			300	325	1,9	20
		550	715	840	1425						
410 PL2		0,3	0,24	0,2	0,16			350	375		
		2300	2875	3450	4100						
275 Z	0,55	2,6	2	1,7				275	300	1,1	18
		200	260	305							
475 Z	0,55	1,3	1	0,85	0,65	0,5	0,4	275	300	1,3	18
		400	525	615	805	1045	1305				
475 PL2		0,3	0,24	0,2	0,16			325	350		
		1685	2110	2530	3165						
205 Z	0,37	2,6	2	1,7				250	275	0,9	17
		135	175	205							
405 Z	0,37	1,3	1	0,85	0,65	0,5	0,4	275	300	1	17
		270	350	415	540	705	880	1100			
405 PL2		0,2	0,16					325	350		
		1700	2130								
405 PL3		0,046	0,036	0,031	0,024			375	400		
		4100	4100	4100	4100						
605 Z	0,37	0,25						275	300	1,1	18
		1405									
605 PL2		0,14	0,11					325	350		
		2430	3095								
434 Z	0,25	1,3	1	0,85	0,65	0,5	0,4	250	275	0,7	16
		185	240	280	365	475	595	740			
834 Z	0,25	0,25	0,2	0,16				275	300	1	18
		950	1190	1485							
834 PL2		0,12	0,1	0,08				325	350		
		1915	2300	2875							
834 PL3		0,023	0,018	0,015	0,012			375	400		
		4100	4100	4100	4100						
825 Z	0,18	0,25	0,2	0,16				275	300	0,8	17
		685	855	1070							
818 Z	0,13	0,25	0,2	0,16				250	275	0,6	16
		495	620	770							
1218 Z	0,13	0,12	0,1					300	325	0,9	20
		1030	1235								
1218 PL2		0,08	0,07	0,05				350	375		
		1495	1710	2390							
1218 PL3		0,015	0,012	0,01	0,008			400	450		
		4100	4100	4100	4100						
1213 Z	0,1	0,12	0,1					275	300	0,6	18
		790	950								

Available standard facewidth's **250 - 275 - 300 - 325 - 350 - 375 - 400 - 450 - 500 - 550 - 600 - 650**
700 - 750 - 800 - 850 - 900 - 950 - 1000 mm

The total weight of a drummotor grows approx. 1,5 kg per 100 mm.

Two speed drummotors upon request

Other beltspeeds and facewidth's upon request.

Available upon request : single phase 220 V - 50 Hz motors.

When an electro-mechanical brake is fitted, the minimum facewidth is increased by 100 mm

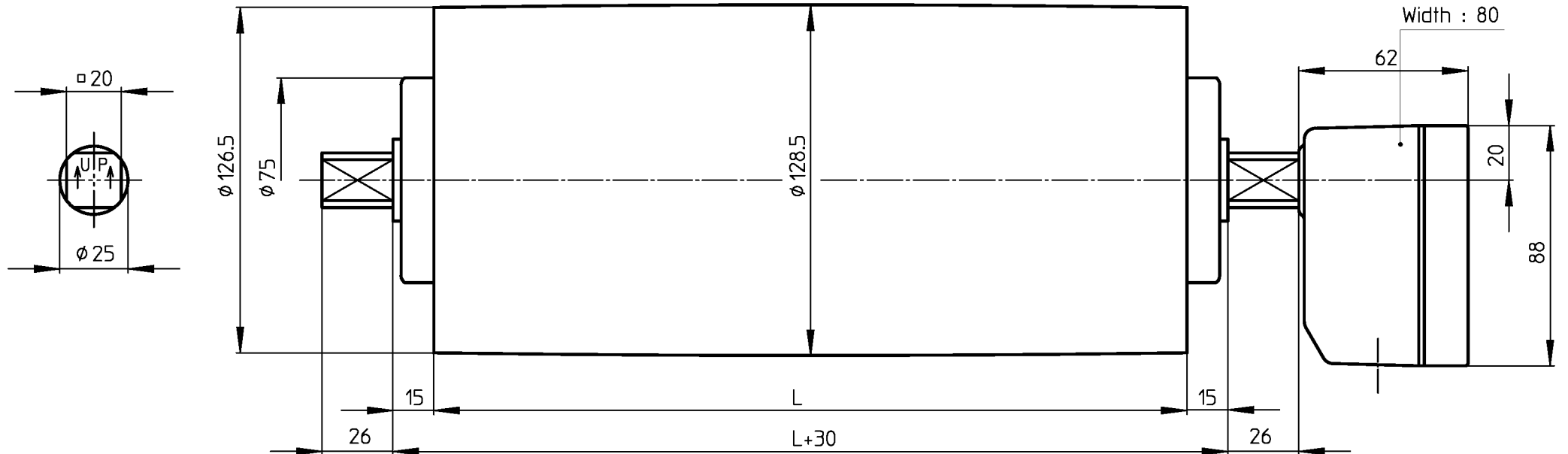
All these drummotors are also available in Stainless Steel - 316

Available torque $\frac{\text{Beltpull N} \times \text{Drum diameter m}}{2}$ (Max. 260 Nm)

Beltpull max.: 4100 N (I max upon re

TM127A25

Design A



MS_TM127A25_KKGG

16-06-2004



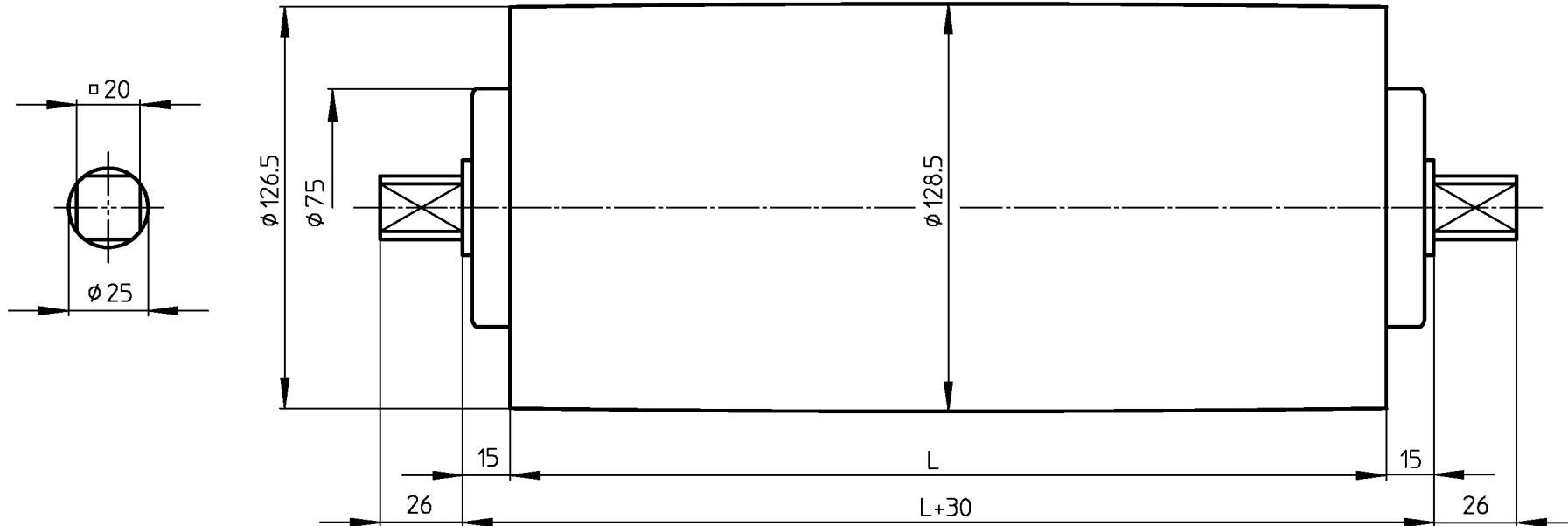
VAN DER GRAAF B.V.

VOLLENHOVE-HOLLAND

Telephone :+31(0)527-241441
Telefax :+31(0)527-241488

KT127A25

Design A



MS_KT127A25

22-06-2000

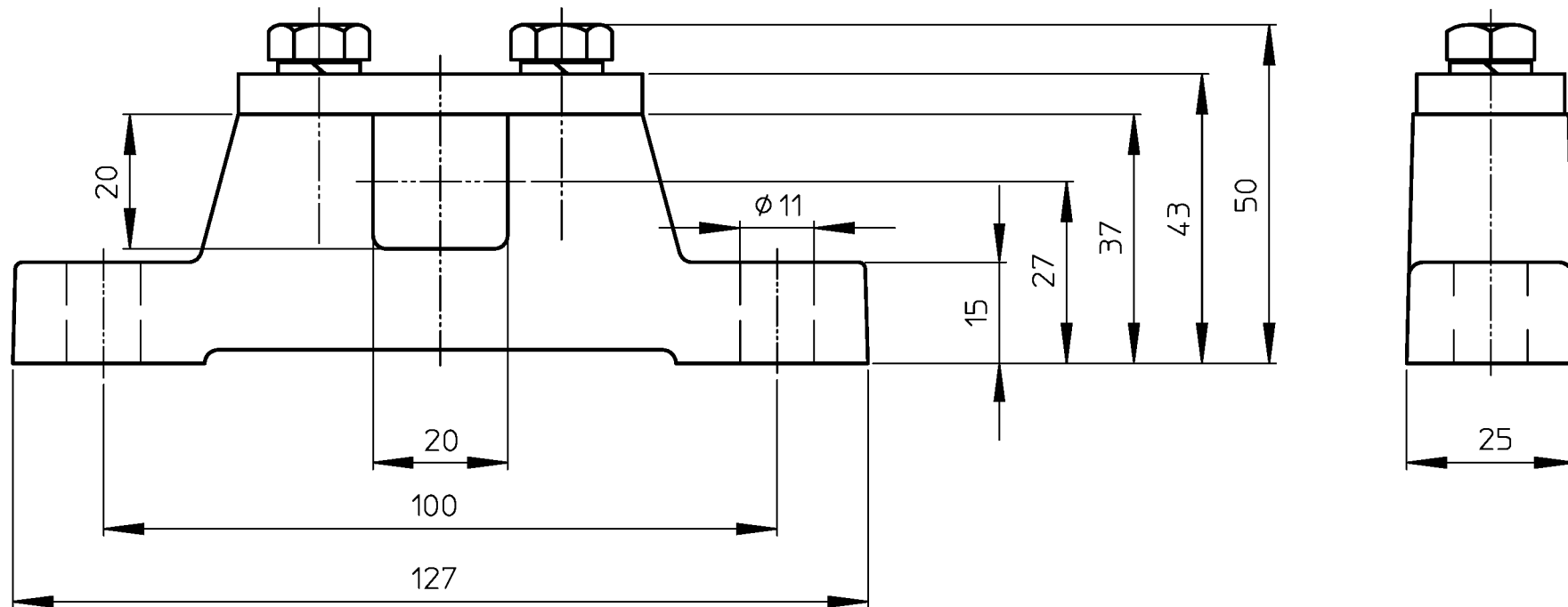


VAN DER GRAAF B.V.

VOLLENHOVE-HOLLAND

Telephone :+31(0)527-241441
Telefax :+31(0)527-241488

ASBLOK/BRACKET/LAGERBOCK AB25



MS_AB25

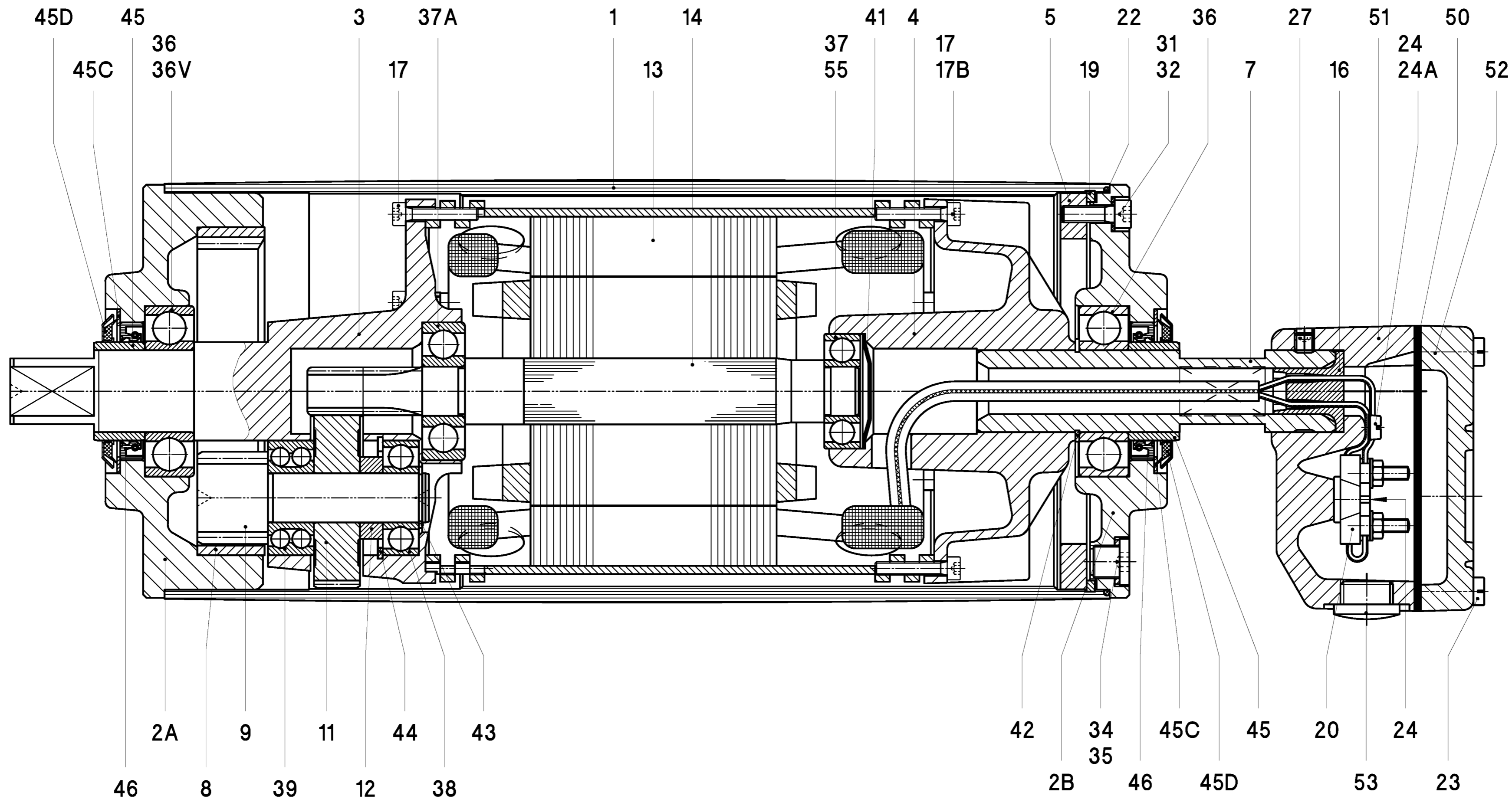
22-07-99



VAN DER GRAAF B.V.

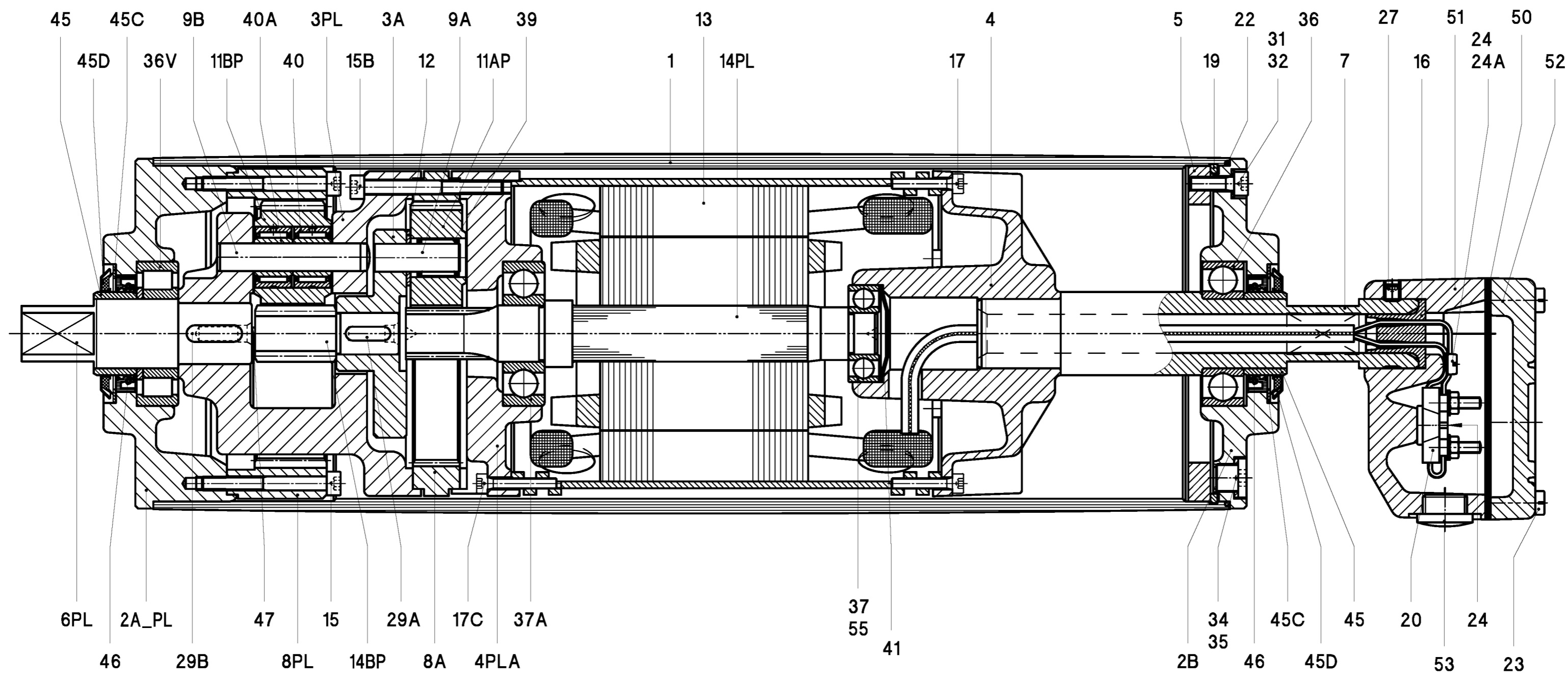
VOLLENHOVE-HOLLAND

Telephone :+31(0)527-241441
Telefax :+31(0)527-241488



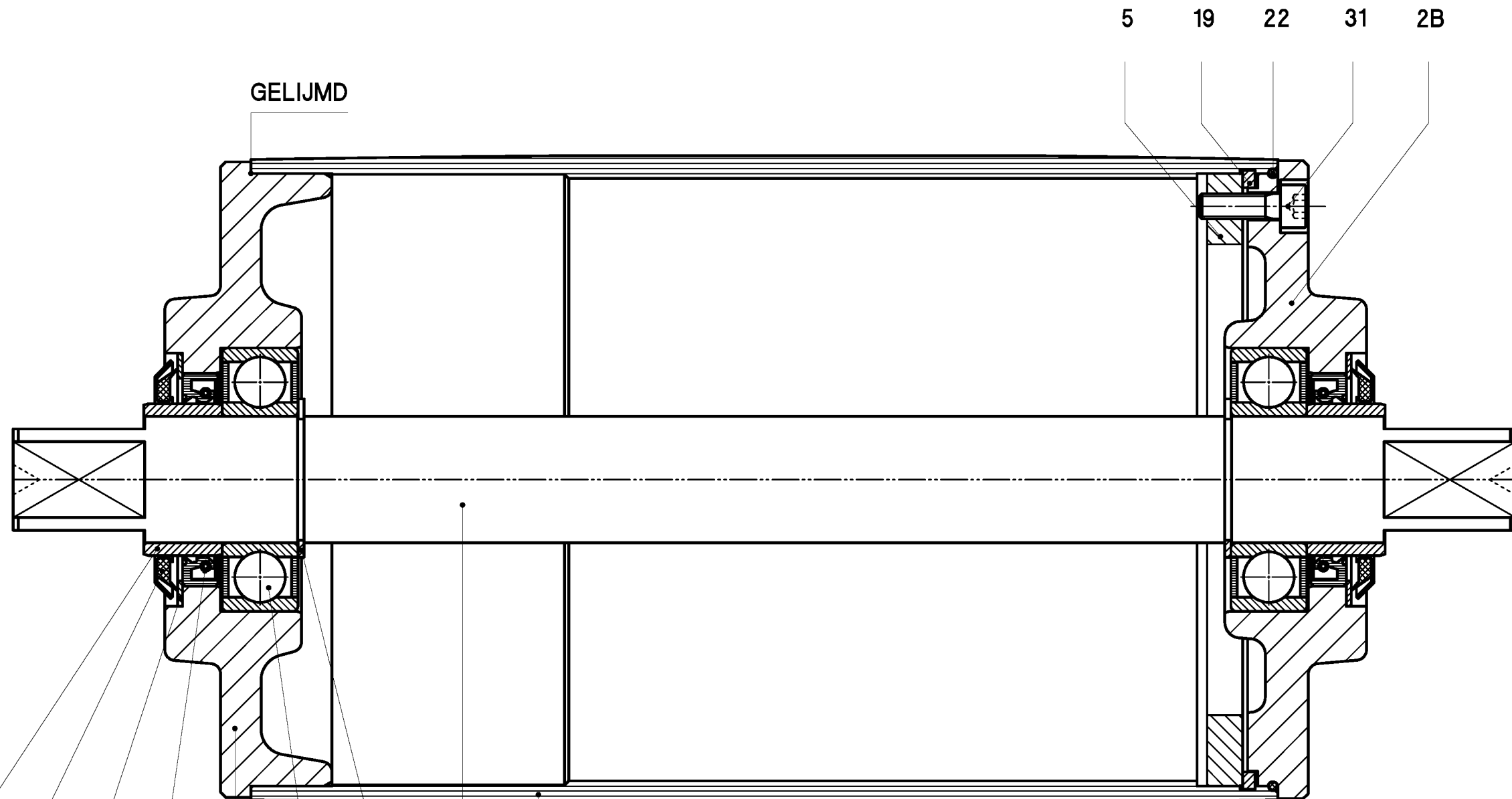
- | | | | | |
|------------------|--------------------|-------------------|------------------|-------------------------------|
| 1 Shell | 12 Distance ring | 24 A Star washer | 39 Ballbearing | 52 Junctionbox cover |
| 2 A Endflange | 13 Stator | 27 Setscrew | 41 Locking disc | 53 Blindstop |
| 2 B Endflange | 14 Rotor | 31 Int. Hex screw | 43 Circlip | 55 Ballbearing incl. backstop |
| 3 Gearinghousing | 16 Cable passage | 32 Bonded seal | 44 Circlip | 57 Dataplate |
| 4 Motorflange | 17 Int. Hex screw | 34 Fillerplug | 45 Bearing race | |
| 5 Mountingring | 19 Springring | 35 Washer | 45 C Shim plated | |
| 7 Hollow Shaft | 20 Terminalboard | 36 Ballbearing | 45 D Gammaring | |
| 8 Internal gear | 22 O-ring | 37 Ballbearing | 46 Oilseal | |
| 9 Pinion | 23 Cyl. Head screw | 37 A Ballbearing | 50 Seal | |
| 11 Gear | 24 Cyl. Head screw | 38 Ballbearing | 51 Junctionbox | |

		~ onbewerkt ▽ ruw bewerkt ▽ glad bewerkt ▽▽ fijn bewerkt ▽▽▽ geslepen ▽▽▽ gehoond ▽▽▽ getapt		Amerikaanse Projectie			
		Schaal: 1 : 1		Datum			
		Getekend: S.Z.		02-07-01			
		Gec.:		Gezien: J.K.		14-10-04	
Wijz. Omschrijving		Dat.		Par.		B.V. BS:	
Materiaal:		Benaming: DRUMMOTOR					
VAN DER GRAAF B.V. VOLLENHOVE (+31(0)527-241441) HOLLAND		Formaat A2		Tekeningsnr. TM127A25_00_Z			
<small>Deze tekening is eigendom van VAN DER GRAAF B.V. Iedere vervorming, vervalsing of openbaarmaking aan derden is strafbaar.</small>							



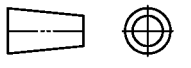

1	Shell	9 A	Cylindrical pin	19	Springring	34	Fillerplug	45 D	Gammaring
2 A-PL	Endflange	9 B	Cylindrical pin	20	Terminalboard	35	Washer	46	Oilseal
2 B	Endflange	11 AP	Planetary gear	22	O-ring	36	Ballbearing	50	Seal
3 A	Planetary carrier	11 BP	Planetary gear	23	Cyl. Head screw	36 V	Cylinder bearing	51	Junctionbox
3 PL	Planetary housing	12	Shim	24	Cyl. Head screw	37	Ballbearing	52	Junctionbox cover
4	Motorflange	13	Stator	24 A	Star washer	37 A	Ballbearing	53	Blindstop
4 PLA	Motorflange	14 PL	Rotor	27	Setscrew	39	Needlebearing	55	Ballbearing incl. backstop
5	Mountingring	14 BP	Sunwheel	28	Setscrew	40	Needlebearing	57	Dataplate
6 PL	Shaftend	15	Int. Hex screw	29 A	Key	40 A	Innerring		
7	Hollow Shaft	16	Cable passage	29 B	Key	41	Locking disc		
8 A	Internal gear	17	Int. Hex screw	31	Int. Hex screw	45	Bearing race		
8 PL	Internal gear	17 C	Int. Hex screw	32	Bonded seal	45 C	Shim plated		

		~ onbewerkt v ruw bewerkt vv glad bewerkt vvv fijn bewerkt vvvv geslepen vvvv gepolijst vvvv gelapt		Amerikaanse Projectie	
		Schaal: 1 : 1		Datum	
		Getekend: S.Z.		13-07-01	
		Gec.:		Gezien: J.K. 15-10-04	
Wijz.	Omschrijving	Dat.	Par.	B.V.	BS:
Materiaal:		Benaming:			
		DRUMMOTOR			
		PLANETAIR			
VAN DER GRAAF B.V.		Formaat: A1		Tekeningnr.: TM127A25_00_PL2	
VOLLENHOVE (+31(0)527-241441) HOLLAND		Deze tekening is eigendom van VAN DER GRAAF B.V. iedere vermenigvuldiging, verspreiding of openbaarmaking aan derden is strafbaar.			



45 45D 45C 46 2A 4 42 3 1

- | | | | |
|-----|----------------|------|----------------|
| 1 | Shell | 22 | O-ring |
| 2 A | Endflange | 31 | Int. Hex screw |
| 2 B | Endflange | 42 | Circlip |
| 3 | Gearinghousing | 45 | Bearing race |
| 4 | Ballbearing | 45 C | Shim plated |
| 5 | Mountingring | 45 D | Gammaring |
| 19 | Springring | 46 | Oilseal |

		~ onbewerkt ▽ ruw bewerkt ▽▽ glad bewerkt ▽▽▽ fijn bewerkt ▽▽▽ gestepen ▽▽▽ gehoond ▽▽▽ gelapt		Amerikaanse Projectie  MAATTOLERANTIES VOLGENS NEN 2365
		Schaal: 1 : 1	Datum	
		Getekend: S.Z.	04-11-97	
		Gec.:	Gezien: 21-11-02	
Wijz.	Omschrijving	Dat.	Par. B.V. BS:	
Materiaal:		Benaming: KEERTROMMEL		
 VAN DER GRAAF B.V. VOLLENHOVE (+31(0)527-241441) HOLLAND		Formaat A3 Tekeningsnr. KT127A25_00	Deze tekening is eigendom van VAN DER GRAAF B.V. Iedere vervreemding, vermenigvuldiging en openbaarmaking aan derden is strafbaar.	