

TM 160.30



Van der Graaf Scandinavia

POWER TRANSMISSION EQUIPMENT

Van der Graaf Scandinavia AB • Box 54, Spinngatan 2 • 260 50 Billesholm
Tfn 042-22 08 02 • Fax 042-22 08 03
www.vandergraaf.se • info@vandergraaf.se

TM 160.30

Type TM 160.30	Power kW	Beltspeed m/s at 50 Hz										Min. L mm Design		Full load Curr. 400 v -50 Hz I=...A	Weight kg L=350
		Beltpull N										A	B		
220	1,5	4	3,4	2,8	2,6	2,1	1,7					350	400	3,3	31
220 Z		355	420	510	550	680	840								
220 ZV		1,4	1,3	1,2	1,15	1									
		1020	1095	1190	1240	1425									
		0,9	0,85	0,8											
		1585	1675	1780											
420	1,5	2,5	2,1	1,8	1,6	1,3	1,1					400	450	3,7	32
420 ZV		570	680	790	890	1095	1295								
		0,85	0,8	0,75	0,7	0,65	0,6	0,55							
		1675	1780	1900	2035	2190	2375	2590							
415	1,1	2	1,7	1,4	1,25	1,1	0,85					350	400	2,8	31
415 Z		525	615	745	835	950	1230								
415 ZV		0,7													
		1495													
		0,65	0,6	0,55	0,5	0,45	0,4								
		1610	1740	1900	2090	2320	2615								
410	0,75	2	1,7	1,4	1,25	1,1	0,85	0,75	0,7			350	400	1,9	30
410 Z		355	420	510	570	650	840	950	1020						
410 ZV		0,65	0,6	0,55	0,5										
		1095	1190	1295	1425										
410 PL2		0,45	0,4	0,34											
		1585	1780	2095											
		0,27	0,23									400	425		
		2555	3000												
475	0,55	2	1,7	1,4	1,25	1,1	0,85	0,75	0,7	0,55		350	400	1,6	29
475 Z		260	305	375	420	475	615	695	745	950					
475 ZV		0,5	0,45	0,4	0,34										
		1045	1160	1305	1535										
475 PL2		0,31													
		1685													
		0,18										400	425		
		2810													
675	0,55	0,95	0,6									350	400	1,6	31
675 Z		550	870												
675 ZV		0,37													
		1410													
		0,29	0,27	0,23											
		1800	1935	2270											
605	0,37	1,4	1,1	0,95	0,85	0,7	0,6	0,5	0,45	0,35		350	400	1,4	30
605 Z		250	320	370	415	500	585	705	780	1005					
605 ZV		0,3	0,29	0,27											
		1170	1210	1300											
605 PL2		0,23	0,2												
		1530	1760												
		0,18	0,15	0,12								400	425		
		1890	2270	2835											
634	0,25	1,4	1,1	0,95	0,85	0,7	0,6	0,5	0,45	0,35	0,3	350	400	0,9	29
634 Z		170	215	250	280	340	395	475	530	680	790				
		0,29	0,27	0,23	0,2										
		820	880	1035	1190										
834	0,25	1	0,65	0,55	0,4	0,26						350	400	1	31
834 Z		240	365	460	595	915									
834 PL2		0,17	0,15												
		1395	1585												
		0,14	0,12	0,09								400	425		
		1645	1915	2555											
825	0,18	1	0,85	0,7	0,65	0,55	0,4	0,35	0,26	0,23		350	400	0,9	30
825 Z		170	200	245	265	310	430	490	660	745					
		0,2	0,17	0,15											
		855	1005	1140											
818	0,13	1	0,85	0,7	0,65	0,55	0,4	0,35	0,26	0,23		350	400	0,6	29
818 Z		125	145	175	190	225	310	355	475	535					
		0,2	0,17	0,15											
		620	725	825											
1218	0,13	0,45	0,33									350	400	0,9	31
1218 Z		275	375												
1218 PL2		0,13	0,11	0,1											
		950	1125	1235											
		0,09	0,07	0,06								400	425		
		1330	1710	1995											
1213	0,1	0,65	0,55	0,45	0,4	0,33	0,27	0,24	0,22	0,17	0,14	350	400	0,8	30
1213 Z		145	175	210	240	290	350	395	430	560	680				
		0,13	0,11	0,1											
		730	865	950											

Available standard facewidth's 350 - 400 - 425 - 450 - 500 - 550 - 600 - 650 - 700 - 750 - 800 - 850 - 900 - 950 - 1000 mm

The total weight of a drummotor grows approx. 2,5 kg per 100 mm.

Two speed drummotors upon request

Other beltspeeds and facewidth's upon request.

Available upon request : single phase 220 V - 50 Hz motors.

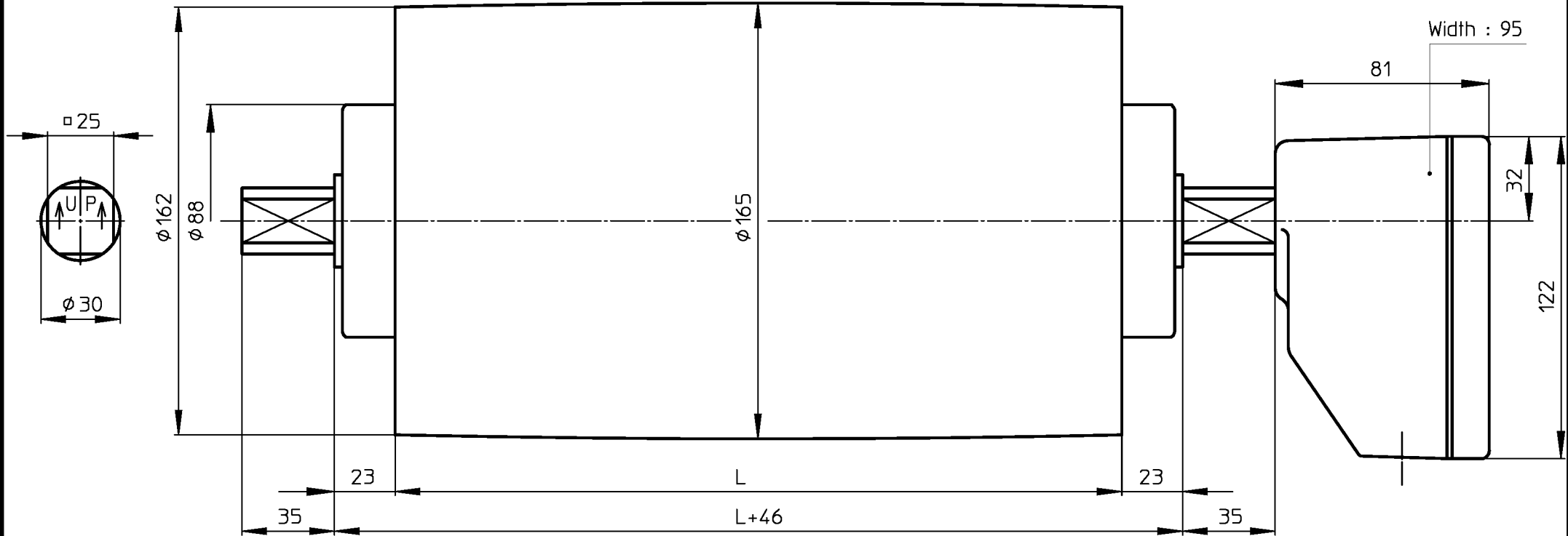
When an electro-mechanical brake is fitted, the minimum facewidth is increased by 100 mm

All these drummotors are also available in Stainless Steel - 316

Available torque Beltpull N x Drumdiameter m (Nm)

TM160A30

Design A



MS_TM160A30_KKGG

16-06-2004



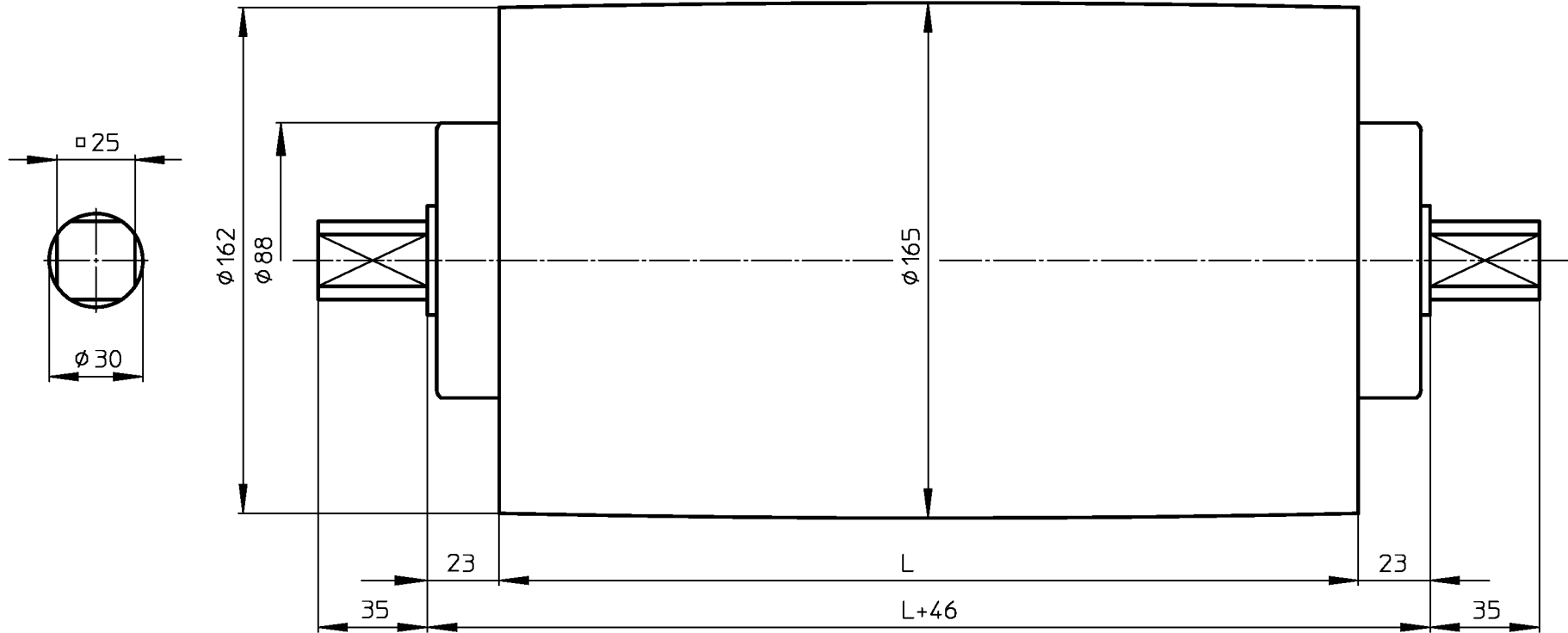
VAN DER GRAAF B.V.

VOLLENHOVE-HOLLAND

Telephone :+31(0)527-241441
Telefax :+31(0)527-241488

KT160A30

Design A



MS_KT160A30

06-09-2000

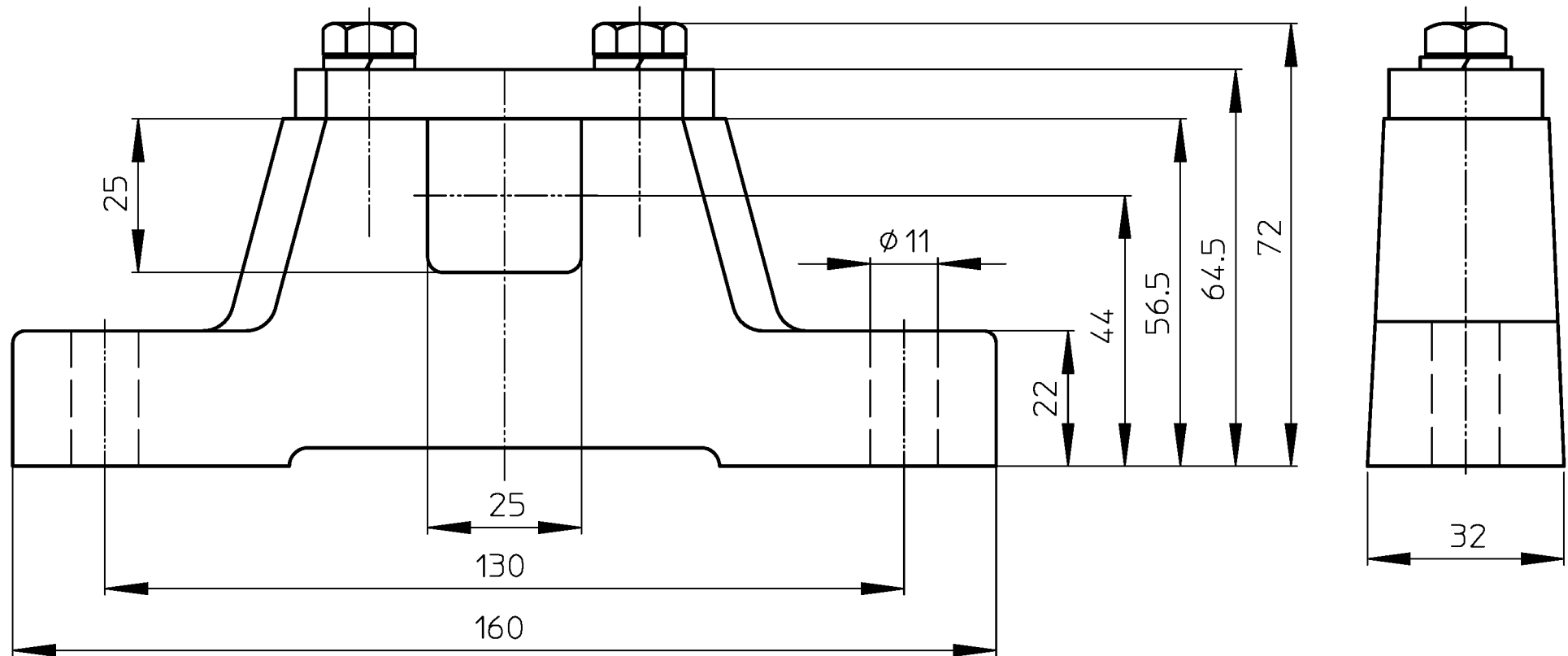


VAN DER GRAAF B.V.

VOLLENHOVE-HOLLAND

Telephone :+31(0)527-241441
Telefax :+31(0)527-241488

ASBLOK/BRACKET/LAGERBOCK AB30



MS_AB30

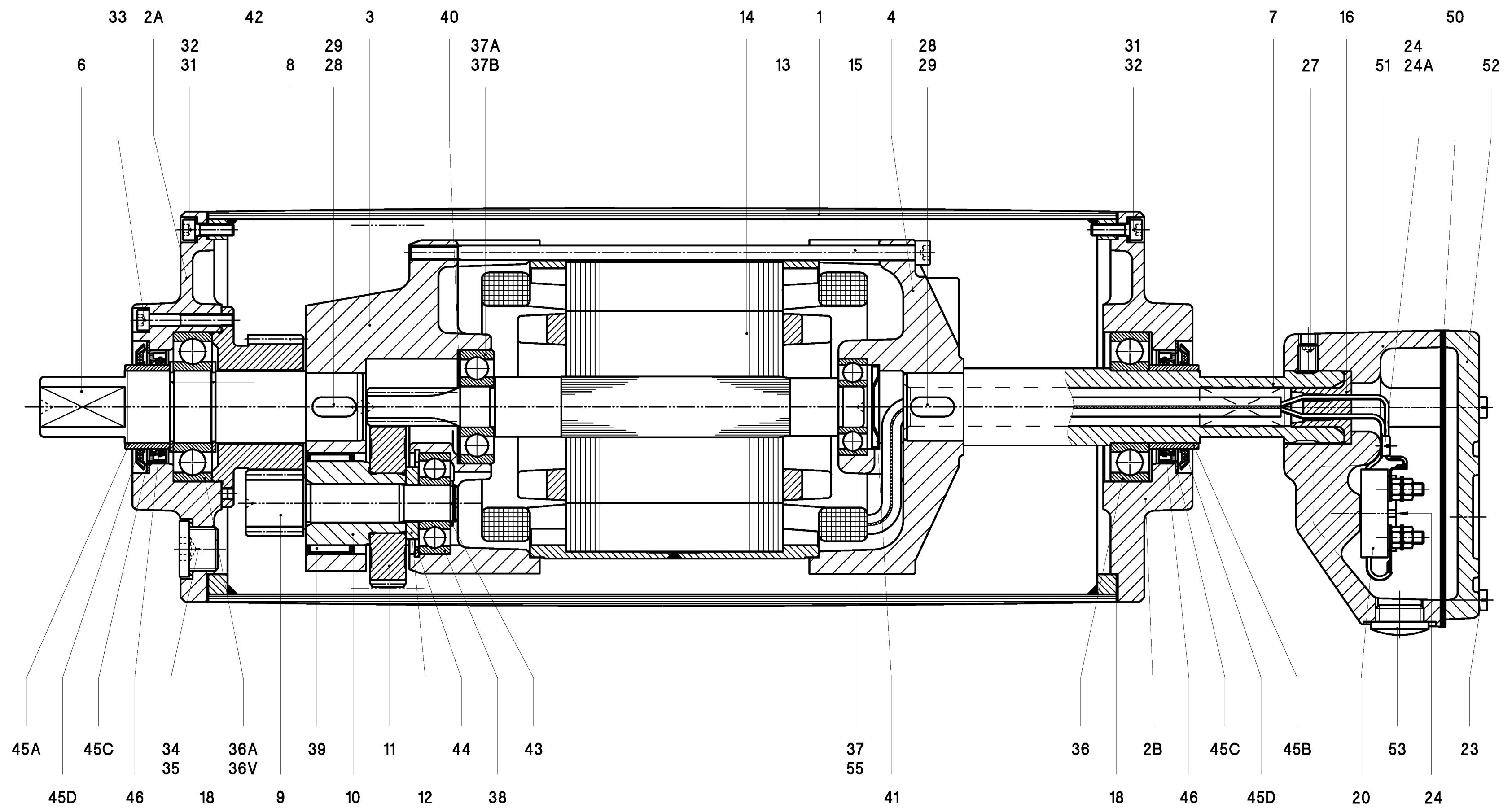
22-07-99



VAN DER GRAAF B.V.

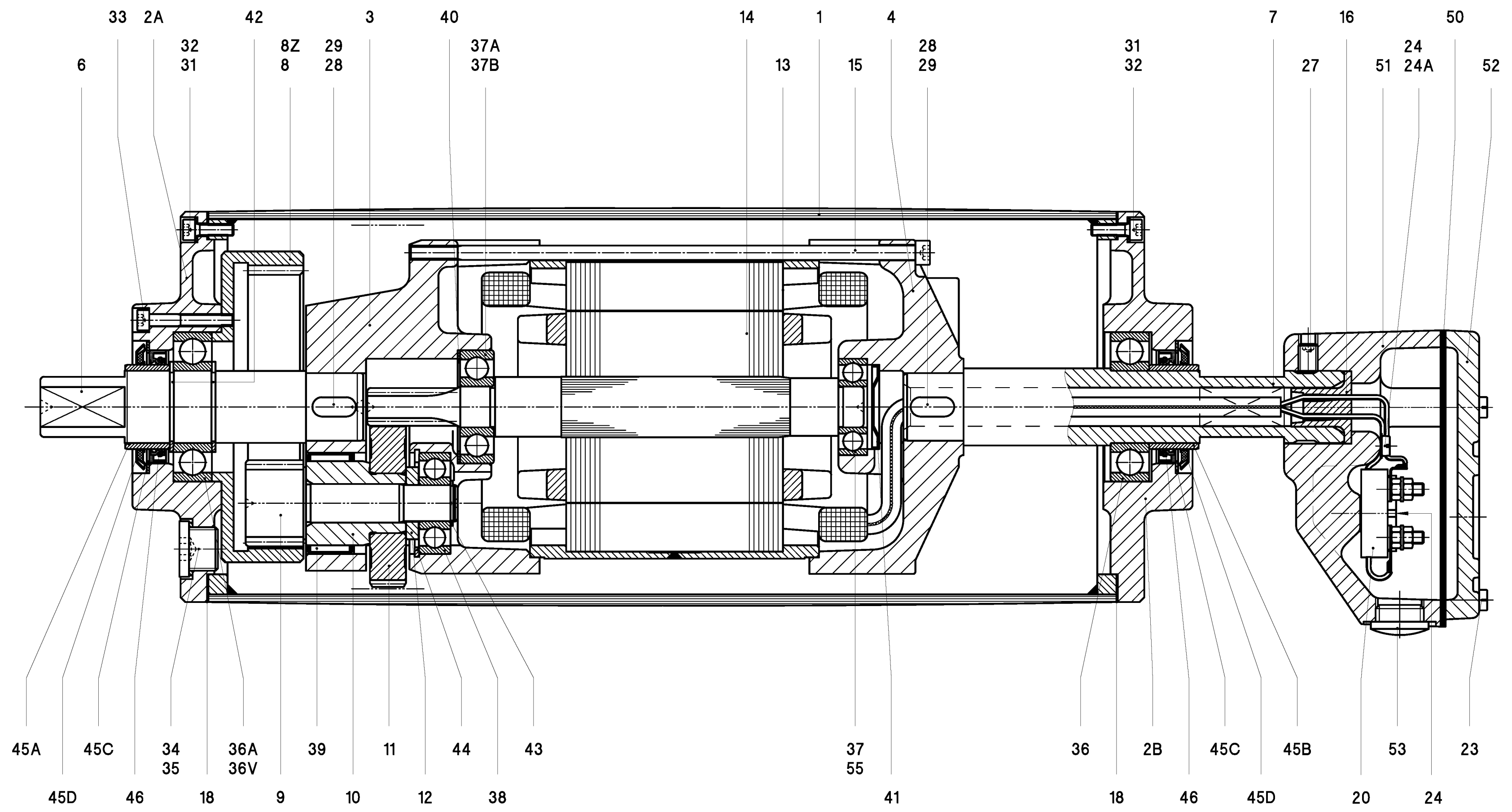
VOLLENHOVE-HOLLAND

Telephone :+31(0)527-241441
Telefax :+31(0)527-241488



1	Shell	12	Distance ring	28	Setscrew	38	Ballbearing	45 D	Gammaring
2 A	Endflange	13	Stator	29	Key	39	Needlebearing	46	Oilseal
2 B	Endflange	14	Rotor	31	Int. Hex screw	40	Shim	50	Seal
3	Gearinghousing	15	Int. Hex screw	32	Washer copper	41	Locking disc	51	Junctionbox
4	Motorflange	16	Cable passage	33	Int. Hex screw	42	Circlip	52	Junctionbox cover
6	Shaftend	18	Gasket	34	Fillerplug	43	Circlip	53	Blindstop
7	Hollow Shaft	20	Terminalboard	35	Washer	44	Circlip	55	Ballbearing incl. backstop
8	Internal gear	23	Cyl. Head screw	36	Ballbearing	45 A	Bearing race	57	Dataplate
9 / 10	Pinion with bush	24	Cyl. Head screw	37	Ballbearing	45 B	Bearing race		
11	Gear	27	Setscrew	37 A/B	Ballbearing	45 C	Shim plated		

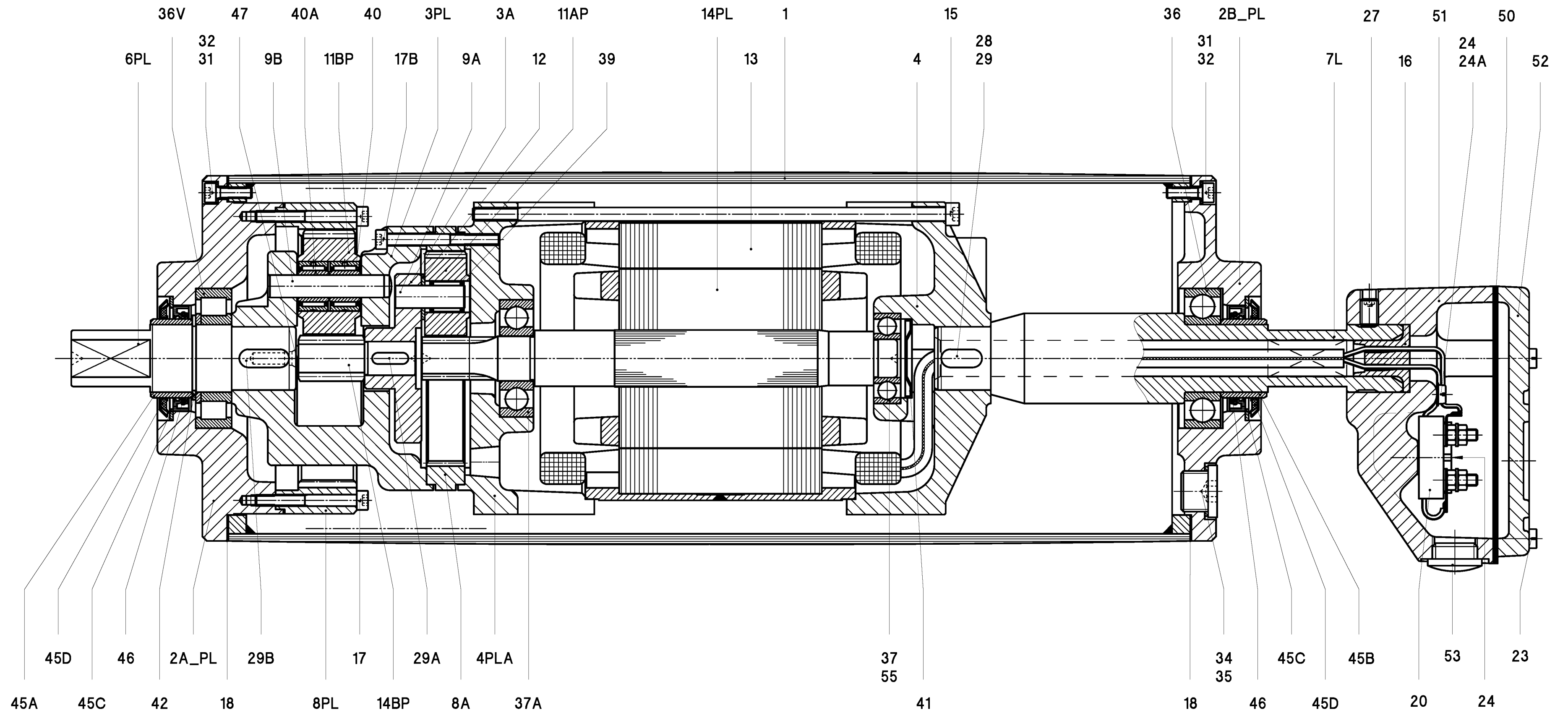
		~ onbewerkt v ruw bewerkt vv glad bewerkt vvv fijn bewerkt vvV geslepen vvV gehoord vvv gekopt		Amerikaanse Projectie	
		Schaal: 1 : 1		Datum 18-10-04	
		Getekend: G.R.			
		Gec.:		Gezien:	
Wijz. Omschrijving		Dat. Par.		B.V. BS:	
Materiaal:		Benaming: DRUMMOTOR			
		Formaat: A1		Tekeningnr.: TM160A30_00	
VAN DER GRAAF B.V. VOLLENHOVE (+31(0)527-241441) HOLLAND					
<small>Deze tekening is eigendom van VAN DER GRAAF B.V. Indien vermen- digd, vernoemd of anderszins openbaar gemaakt, wordt de afzender aansprakelijk gehouden.</small>					



- | | | | | |
|-------------------------|--------------------|-------------------|--------------------|-------------------------------|
| 1 Shell | 12 Distance ring | 27 Setscrew | 37 A/B Ballbearing | 45 C Shim plated |
| 2 A Endflange | 13 Stator | 28 Setscrew | 38 Ballbearing | 45 D Gammaring |
| 2 B Endflange | 14 Rotor | 29 Key | 39 Needlebearing | 46 Oilseal |
| 3 Gearinghousing | 15 Int. Hex screw | 31 Int. Hex screw | 40 Shim | 50 Seal |
| 4 Motorflange | 16 Cable passage | 32 Bonded seal | 41 Locking disc | 51 Junctionbox |
| 6 Shaftend | 18 Gasket | 33 Int. Hex screw | 42 Circlip | 52 Junctionbox cover |
| 7 Hollow Shaft | 20 Terminalboard | 34 Fillerplug | 43 Circlip | 53 Blindstop |
| 8 Internal gear | 23 Cyl. Head screw | 35 Washer | 44 Circlip | 55 Ballbearing incl. backstop |
| 9 / 10 Pinion with bush | 24 Cyl. Head screw | 36 Ballbearing | 45 A Bearing race | 57 Dataplate |
| 11 Gear | 24 A Star washer | 37 Ballbearing | 45 B Bearing race | |

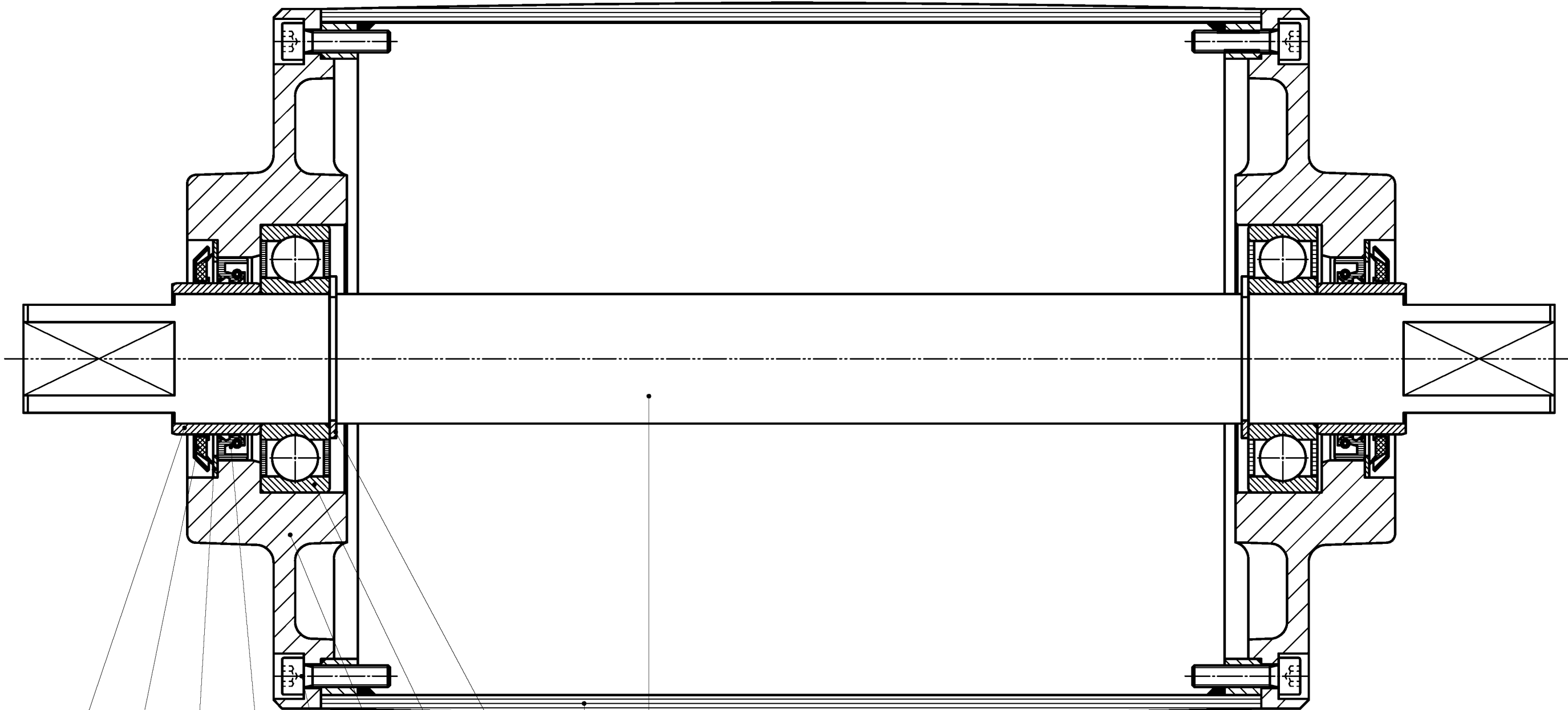
~ onbewerkt	Amerikaanse	 Projectie MAATTOLERANTIES VOLGENS NEN 2365
v ruw bewerkt		
vv glad bewerkt		
vvv fijn bewerkt		
vvv geslepen	Schaal: 1 : 1	Datum
vvv gehoord	Getekend: S.Z.	21-03-02
vvv gekapt	Gez.: Gezien: J.K.	12-10-04
Wijz. Omschrijving		Dat. Par. B.V. BS:
Materiaal:		Benaming: DRUMMOTOR
VAN DER GRAAF B.V. VOLLENHOVE (+31(0)527-241441) HOLLAND		Formaat: A1 Tekeningnr.: TM160A30_00_Z

Deze tekening is eigendom van VAN DER GRAAF B.V. Indien vermen-
digd, vermeerderd of openbaardig aan derden is strafbaar.



- | | | | | |
|------------------------|----------------------|--------------------|-----------------------|-------------------------------|
| 1 Shell | 9 B Cylindrical pin | 23 Cyl. Head screw | 36 V Cylinder bearing | 46 Oilseal |
| 2 A-PL Endflange | 11 AP Planetary gear | 24 Cyl. Head screw | 37 Ballbearing | 50 Seal |
| 2 B-PL Endflange | 11 BP Planetary gear | 27 Setscrew | 37 V Ballbearing | 51 Junctionbox |
| 3 A Planetary carrier | 12 Shim | 28 Setscrew | 39 Needlebearing | 52 Junctionbox cover |
| 3 PL Planetary housing | 13 Stator | 29 Key | 40 Needlebearing | 53 Blindstop |
| 4 Motorflange | 14 PL Rotor | 29 A Key | 40 A Innerring | 55 Ballbearing incl. backstop |
| 4 PLA Motorflange | 14 BP Sunwheel | 29 B Key | 41 Locking disc | 57 Dataplate |
| 6 PL Shaftend | 15 Int. Hex screw | 31 Int. Hex screw | 42 Circlip | |
| 7 Hollow Shaft | 16 Cable passage | 32 Bonded seal | 45 A Bearing race | |
| 8 A Internal gear | 17 Int. Hex screw | 34 Fillerplug | 45 B Bearing race | |
| 8 PL Internal gear | 18 Gasket | 35 Washer | 45 C Shim plated | |
| 9 A Cylindrical pin | 20 Terminalboard | 36 Ballbearing | 45 D Gammaring | |

		~ onbewerkt v ruw bewerkt vv glad bewerkt vvv fijn bewerkt vvv gestepen vvv gehoord vvv gekopt	Amerikaanse Projectie	
		MAATTOLERANTIES VOLGENS NEN 2365		
		Schaal: 1 : 1	Datum	
		Getekend: S.Z.	25-03-02	
		Gecc:	Gezien: J.K. 12-10-04	
Wijz. Omschrijving	Dat. Par.	B.V.	BS:	
Materiaal:		Benaming: DRUMMOTOR		
		PLANETAIR		
		VAN DER GRAAF B.V.	Formaat: A1	Tekeningnr.: TM160A30_00_PL2
		VOLLENHOVE (+31(0)527-241441) HOLLAND		
Deze tekening is eigendom van VAN DER GRAAF B.V. Indien vermen- digd, vermeerderd of openbaarmaking aan derden is strafbaar.				



45B 45D 45C 46 31 2B 4 42 1 3

- | | | | |
|-----|----------------|------|--------------|
| 1 | Shell | 42 | Circlip |
| 2 B | Endflange | 45 | Bearing race |
| 3 | Shaft | 45 C | Shim plated |
| 4 | Ballbearing | 45 D | Gammaring |
| 31 | Int. Hex screw | 46 | Oilseal |

~	onbewerkt	Amerikaanse Projectie	
▽	ruw bewerkt		
∇	glad bewerkt	MAATTOLERANTIES VOLGENS NEN 2365	
∇∇	fijn bewerkt		
∇∇∇	geslepen		
∇∇∇	gehoond		
∇∇∇	gelapt		

Schaal:	1 : 1	Datum	
Getekend:	S.Z.		21-03-02
Gec.:		Gezien:	09-10-02

Wijz.	Omschrijving	Dat.	Par.	B.V.	BS:

Materiaal:	Benaming:
	KEERTROMMEL

	VAN DER GRAAF B.V. VOLLENHOVE (+31(0)527-241441) HOLLAND	Formaat	Tekeningnr.
		A3	KT160A30_00

Deze tekening is eigendom van VAN DER GRAAF B.V. Iedere vervorming, vernetigvuldiging en openbaarmaking aan derden is strafbaar.