

# TM 160 A25



*Van der Graaf Scandinavia*

POWER TRANSMISSION EQUIPMENT

Van der Graaf Scandinavia AB • Box 54, Spinngatan 2 • 260 50 Billesholm  
Tfn 042-22 08 02 • Fax 042-22 08 03  
[www.vandergraaf.se](http://www.vandergraaf.se) • [info@vandergraaf.se](mailto:info@vandergraaf.se)

# TM 160A25

TYPE TM 160A25-	Power kW	Beltspeed m/s at 50 Hz							Min. L mm	Full load Curr. 400 V - 50 Hz I = .... A	Weight kg L=350
		Beltpull N									
210 Z	0,75	3,3	2,5	2,2	1,6	0,95	0,8	300	1,7	25	
		215	285	325	445	750	890				
410 Z	0,75	1,7	1,25	1,1	0,65			300	1,9	25	
		420	570	650	1095						
275 Z	0,55	3,3	2,5	2,2	1,6	0,95		300	1,1	23	
		160	210	240	325	550					
475 Z	0,55	1,7	1,25	1,1	0,8	0,65	0,5	300	1,3	23	
		305	420	475	655	805	1045				
205 Z	0,37	3,3	2,5	2,2	1,6	0,95		300	0,9	22	
		105	140	160	220	370					
405 Z	0,37	1,7	1,25	1,1	0,8	0,65	0,5	300	1	22	
		205	280	320	440	540	705				880
605 Z	0,37	0,31						300	1,1	23	
		1135									
434 Z	0,25	1,7	1,25	1,1	0,8	0,65	0,5	300	0,7	21	
		140	190	215	295	365	475				595
834 Z	0,25	0,31	0,25	0,2				300	1	23	
		765	950	1190							
825 Z	0,18	0,31	0,25	0,2				300	0,8	22	
		550	685	855							
818 Z	0,13	0,31	0,25	0,2				300	0,6	21	
		400	495	620							
1218 Z	0,13	0,15	0,13					300	0,9	25	
		825	950								
1213 Z	0,1	0,15	0,13					300	0,6	23	
		635	730								

Available standard facewidths    **300 - 350 - 400 - 425 - 450 - 500 - 550 - 600 - 650 - 700 - 750 - 800**  
**850 - 900 - 950 - 1000 mm**

The total weight of a drummotor grows approx. 2,5 kg per 100 mm.

Two speed drummotors upon request

Other beltspeeds and facewidth's upon request.

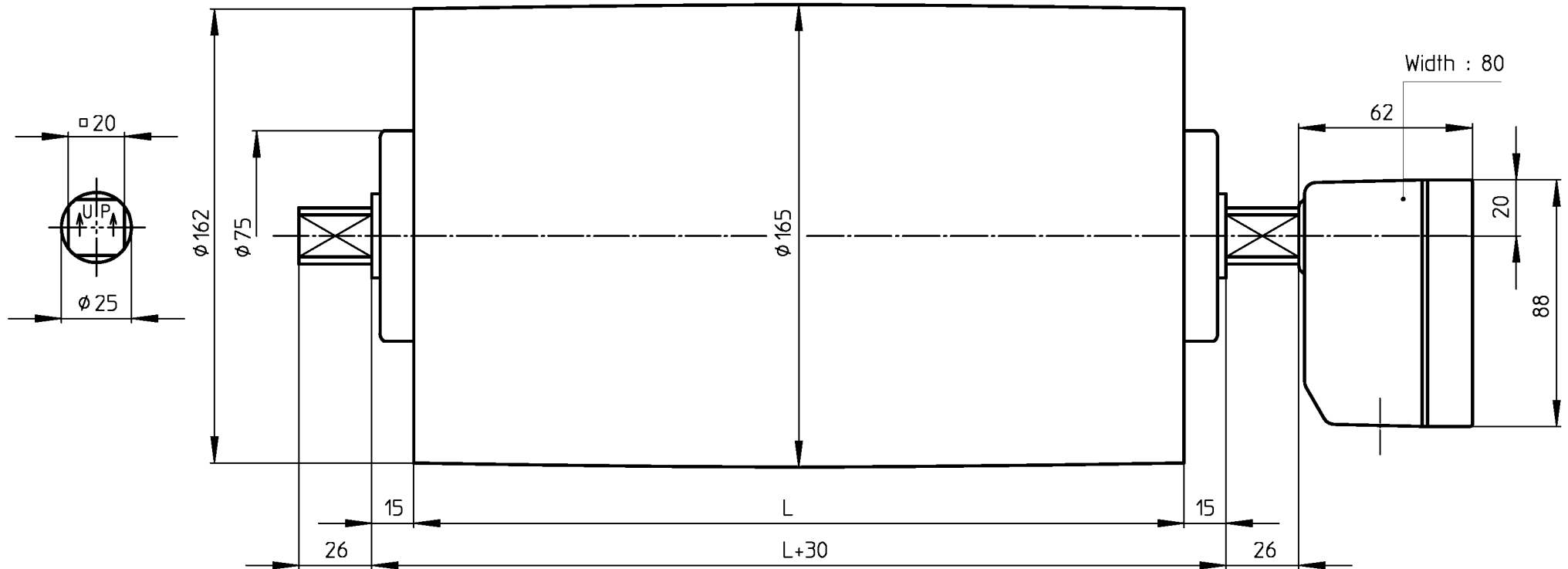
When an electro-mechanical brake is fitted, the minimum facewidth is increased by 100 mm

All these drummotors are also available in Stainless Steel - 316

Available torque                      Beltpull N x Drumdiameter m (Nm)

# TM160A25

Design A



MS\_TM160A25\_KKGG

16-06-2004



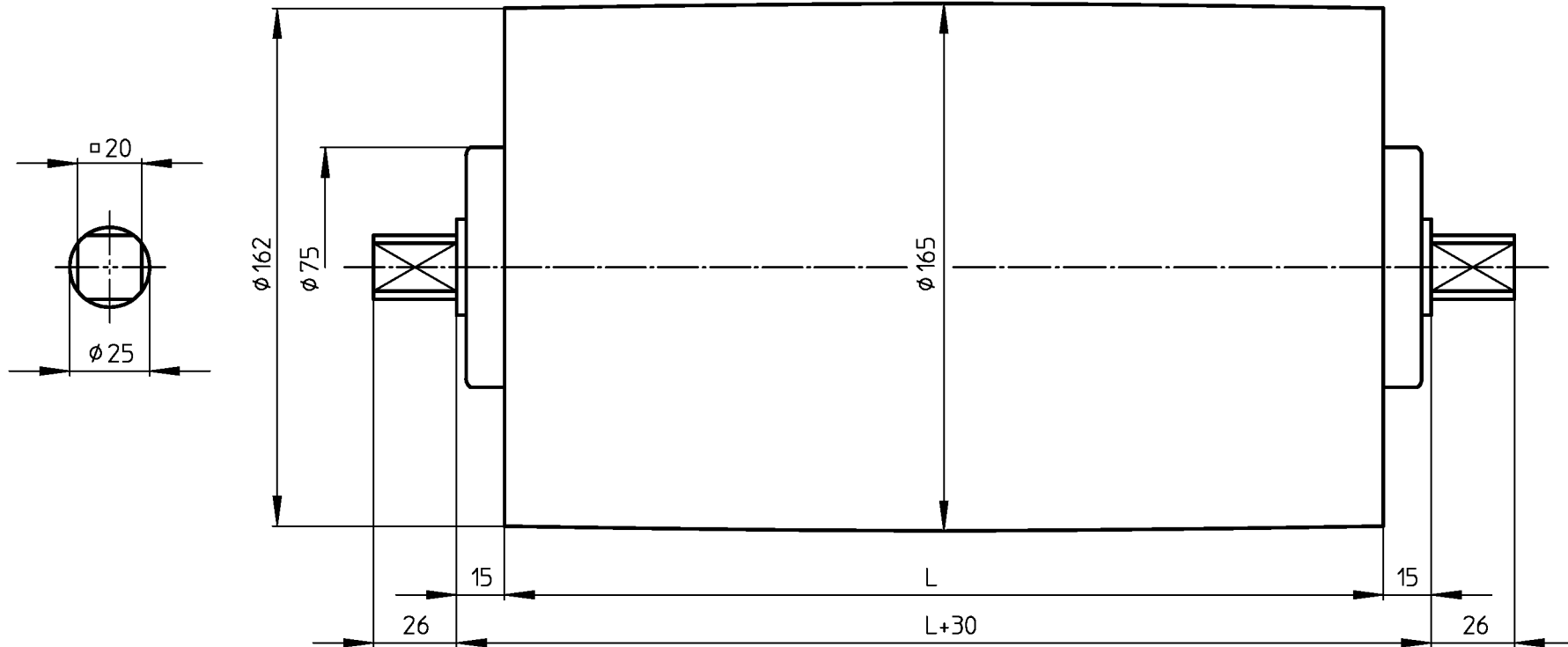
**VAN DER GRAAF B.V.**

VOLLENHOVE-HOLLAND

Telephone :+31(0)527-241441  
Telefax :+31(0)527-241488

# KT160A25

Design A



MS\_KT160A25

26-06-2000

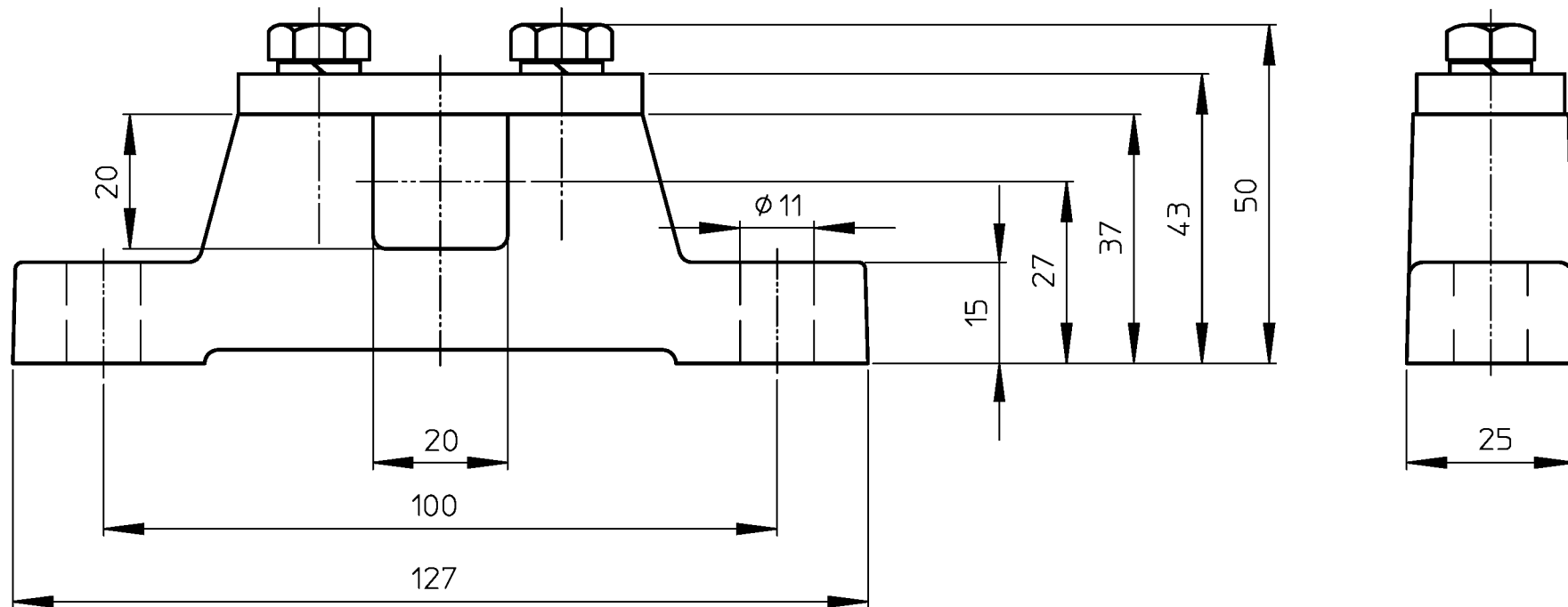


**VAN DER GRAAF B.V.**

VOLLENHOVE-HOLLAND

Telephone :+31(0)527-241441  
Telefax :+31(0)527-241488

# ASBLOK/BRACKET/LAGERBOCK AB25



MS\_AB25

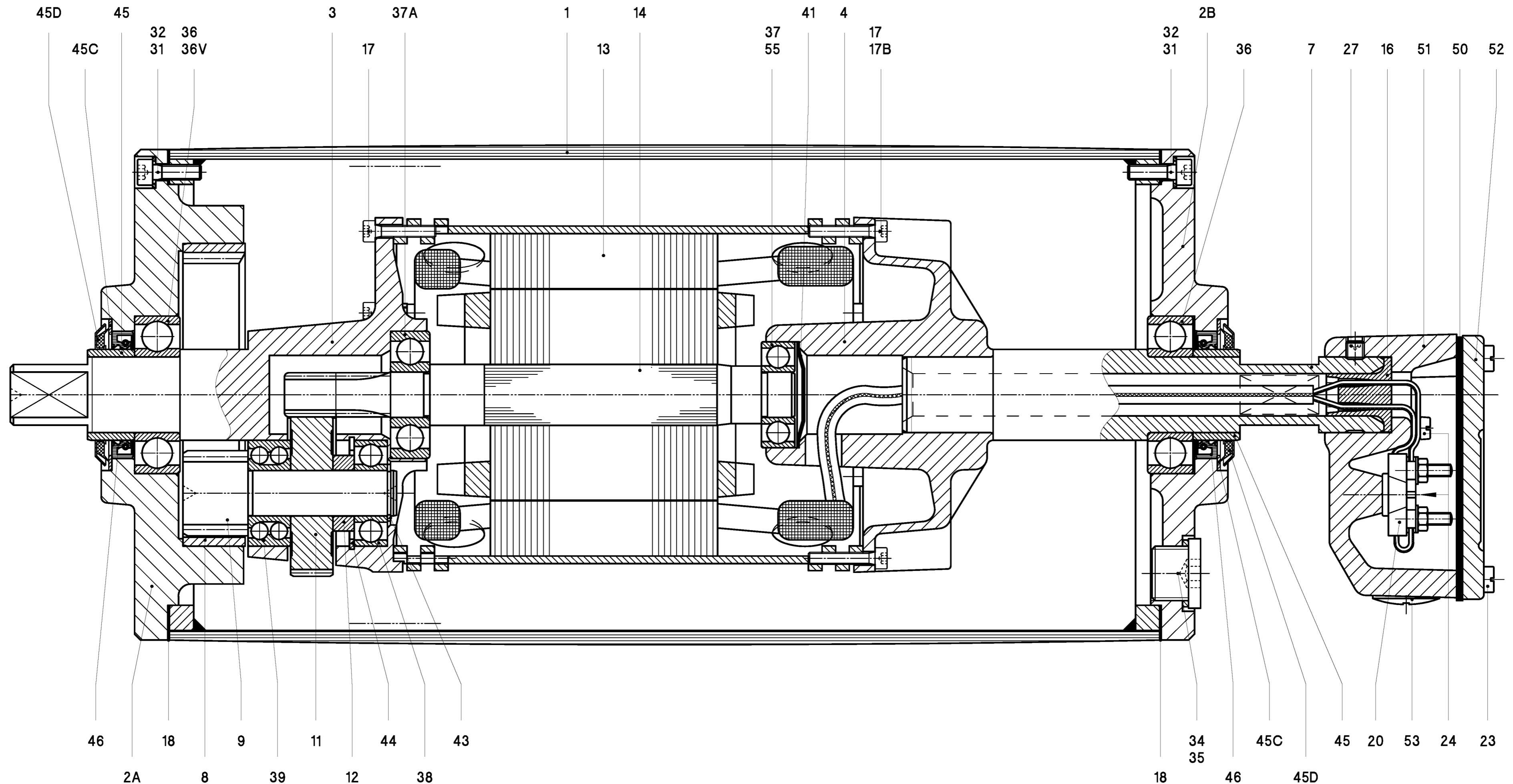
22-07-99



**VAN DER GRAAF B.V.**

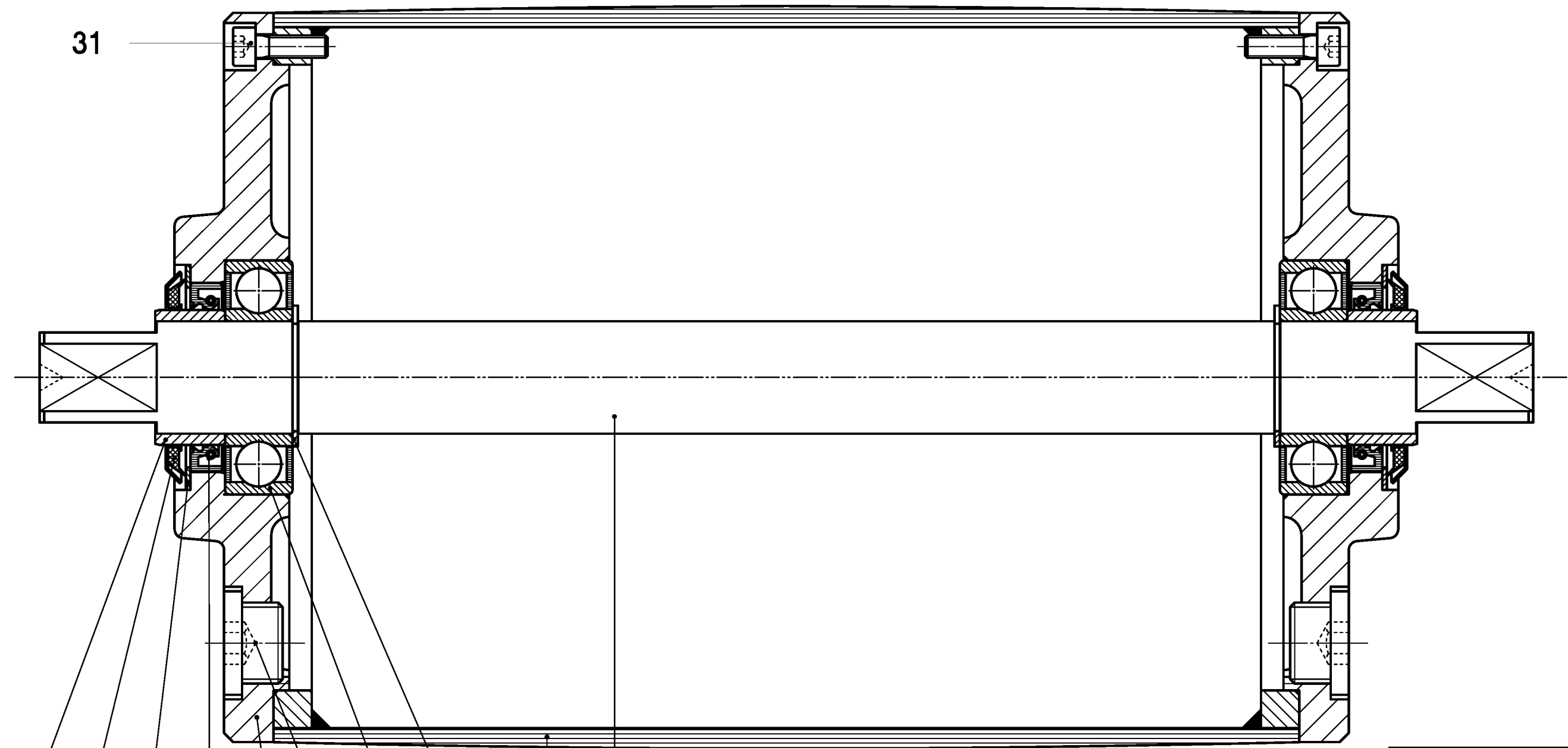
VOLLENHOVE-HOLLAND

Telephone :+31(0)527-241441  
Telefax :+31(0)527-241488



- |                  |                    |                   |                  |                               |
|------------------|--------------------|-------------------|------------------|-------------------------------|
| 1 Shell          | 12 Distance ring   | 24 A Star washer  | 39 Ballbearing   | 52 Junctionbox cover          |
| 2 A Endflange    | 13 Stator          | 27 Setscrew       | 41 Locking disc  | 53 Blindstop                  |
| 2 B Endflange    | 14 Rotor           | 31 Int. Hex screw | 43 Circlip       | 55 Ballbearing incl. backstop |
| 3 Gearinghousing | 16 Cable passage   | 32 Bonded seal    | 44 Circlip       | 57 Dataplate                  |
| 4 Motorflange    | 17 Int. Hex screw  | 34 Fillerplug     | 45 Bearing race  |                               |
| 5 Mountingring   | 19 Springring      | 35 Washer         | 45 C Shim plated |                               |
| 7 Hollow Shaft   | 20 Terminalboard   | 36 Ballbearing    | 45 D Gammaring   |                               |
| 8 Internal gear  | 22 O-ring          | 37 Ballbearing    | 46 Oilseal       |                               |
| 9 Pinion         | 23 Cyl. Head screw | 37 A Ballbearing  | 50 Seal          |                               |
| 11 Gear          | 24 Cyl. Head screw | 38 Ballbearing    | 51 Junctionbox   |                               |

		~ onbewerkt ▽ ruw bewerkt ▽▽ glad bewerkt ▽▽▽ fijn bewerkt ▽▽▽▽ geslepen ▽▽▽▽▽ gehoord ▽▽▽▽▽▽ getapt		Amerikaanse Projectie
		MAATTOLERANTIES VOLGENS NEN 2385		
		Schaal: 1 : 1	Datum	
		Getekend: S.Z.	22-05-01	
		Gez.: _____	Gezien: 09-10-02	
Wijz.	Omschrijving	Dat.	Par. B.V. BS:	
Materiaal:		Benaming: <b>DRUMMOTOR</b>		
<b>VAN DER GRAAF B.V.</b> VOLLENHOVE (+31(0)527-241441) HOLLAND		Formaat <b>A2</b>	Tekeningnr. <b>TM160A25_00_Z</b>	
<small>Deze tekening is eigendom van VAN DER GRAAF B.V. Iedere vervorming, vervalsing of openbaarmaking aan derden is strafbaar.</small>				



45 45D 45C 46 2B 34 4 42 1 3

- |     |                |      |              |
|-----|----------------|------|--------------|
| 1   | Shell          | 42   | Circlip      |
| 2 B | Endflange      | 45   | Bearing race |
| 3   | Shaft          | 45 C | Shim plated  |
| 4   | Ballbearing    | 45 D | Gammaring    |
| 31  | Int. Hex screw | 46   | Oilseal      |

~	onbewerkt	Amerikaanse Projectie	
▽	ruw bewerkt		
∇	glad bewerkt	MAATTOLERANTIES VOLGENS NEN 2365	
∇∇	fijn bewerkt		
∇∇∇	gestlepen		
∇∇∇	gehaand		
∇∇∇	gelapt		

Schaal: 1 : 1	Datum
Getekend: S.Z.	04-09-01
Gec.:	Gezien: 09-10-02

Wijz.	Omschrijving	Dat.	Par.	B.V.	BS:

Materiaal:	Benaming:
	<b>KEERTROMMEL</b>



**VAN DER GRAAF B.V.**  
VOLLENHOVE (+31(0)527-241441) HOLLAND

Formaat	Tekeningnr.
<b>A3</b>	<b>KT160A25_00</b>

Deze tekening is eigendom van VAN DER GRAAF B.V. Iedere vervorming, vermenigvuldiging en openbaarmaking aan derden is strafbaar.