

TM 215.40



Van der Graaf Scandinavia

POWER TRANSMISSION EQUIPMENT

Van der Graaf Scandinavia AB • Box 54, Spinngatan 2 • 260 50 Billesholm
Tfn 042-22 08 02 • Fax 042-22 08 03
www.vandergraaf.se • info@vandergraaf.se

TM 215.40

Type TM 215.40	Power kW	Beltspeed m/s at 50 Hz										Min. L mm Design		Full load Curr. 400 V - 50 Hz I = ...A	Weight kg L=500
		Beltpull N										A	B		
255	4	4,7	3,9	3,5	2,8	2,5						500	550	7,3	64
255 Z		810	975	1085	1355	1520									
255 ZV		2	1,7												
		1900	2235												
		1,5	1,4	1,3	1,1	1	0,9								
		2535	2715	2925	3455	3800	4220								
440	3	2,9	2,4	2	1,8	1,4	1,25					500	550	6,6	64
440 ZV		985	1190	1425	1585	2035	2280								
		1	0,85	0,75	0,7	0,65									
		2850	3355	3800	4070	4385									
430	2,2	2,9	2,4	2,1	1,7	1,4	1,25	1	0,9			425	500	4,7	61
430 ZV		720	870	995	1230	1495	1670	2090	2320						
		0,85	0,7	0,65	0,6	0,55	0,5	0,45							
		2460	2985	3215	3485	3800	4180	4645							
420	1,5	2,9	2,4	2,1	1,7	1,4	1,25	1	0,9	0,8	0,7	425	500	3,6	59
420 ZV		490	595	680	840	1020	1140	1425	1585	1780	2035				
		0,6	0,55	0,5	0,45	0,4									
		2375	2590	2850	3165	3565									
620	1,5	1,6	0,85									500	550	3,7	64
620 ZV		890	1675												
		0,36	0,34	0,31	0,28										
		3960	4190	4595	5090										
415	1,1	2,9	2,4	2,1	1,8	1,4	1,25	1	0,9	0,8	0,7	425	500	2,9	57
415 Z		360	435	500	580	745	835	1045	1160	1305	AKK				
415 ZV		0,6													
		1740													
		0,55	0,5	0,45											
		1900	2090	2320											
		0,4													
		2615													
615 ZV	1,1	0,36	0,34	0,31	0,28	0,26						425	500	2,9	61
		2905	3075	3370	3730	4020									
610	0,75	1,4	1,2	0,9	0,85	0,65	0,6	0,5	0,45	0,4		425	500	2,5	59
610 Z		510	595	790	840	1095	1190	1425	1585	1780					
610 ZV		0,36	0,34	0,31											
		1980	2095	2300											
		0,28	0,26												
		2545	2740												
810 ZV	0,75	0,23	0,21	0,19								425	500	2,7	61
		3100	3395	3750											
675	0,55	1,4	1,2	0,9	0,85	0,65	0,6	0,5	0,45	0,4		425	500	1,9	57
675 Z		375	435	580	615	805	870	1045	1160	1305					
		0,36	0,34	0,31	0,28	0,26									
		1450	1535	1685	1865	2010									
875 Z	0,55	0,23										425	500	2,2	59
875 ZV		2270													
		0,21	0,19												
		2490	2750												
1275 ZV	0,55	0,17	0,15	0,12								500	550	2,6	64
		3075	3485	4355											
805	0,37	1,1	0,85	0,7	0,65	0,5	0,45	0,4	0,35	0,3		425	500	1,8	57
805 Z		320	415	500	540	705	780	880	1005	1170					
		0,28	0,25	0,23	0,21	0,19									
		1255	1405	1530	1675	1850									
1205	0,37	0,55										425	500	2	61
1205 Z		640													
		0,17	0,15												
		2070	2345												
1205 ZV		0,12													
		2930													

Available standard facewidth's 425 - 450 - 500 - 550 - 600 - 650 - 700 - 750 - 800 - 850 - 900 - 950 - 1000 mm

The total weight of a drummotor grows approx. 4,5 kg per 100 mm.

Two speed drummotors upon request

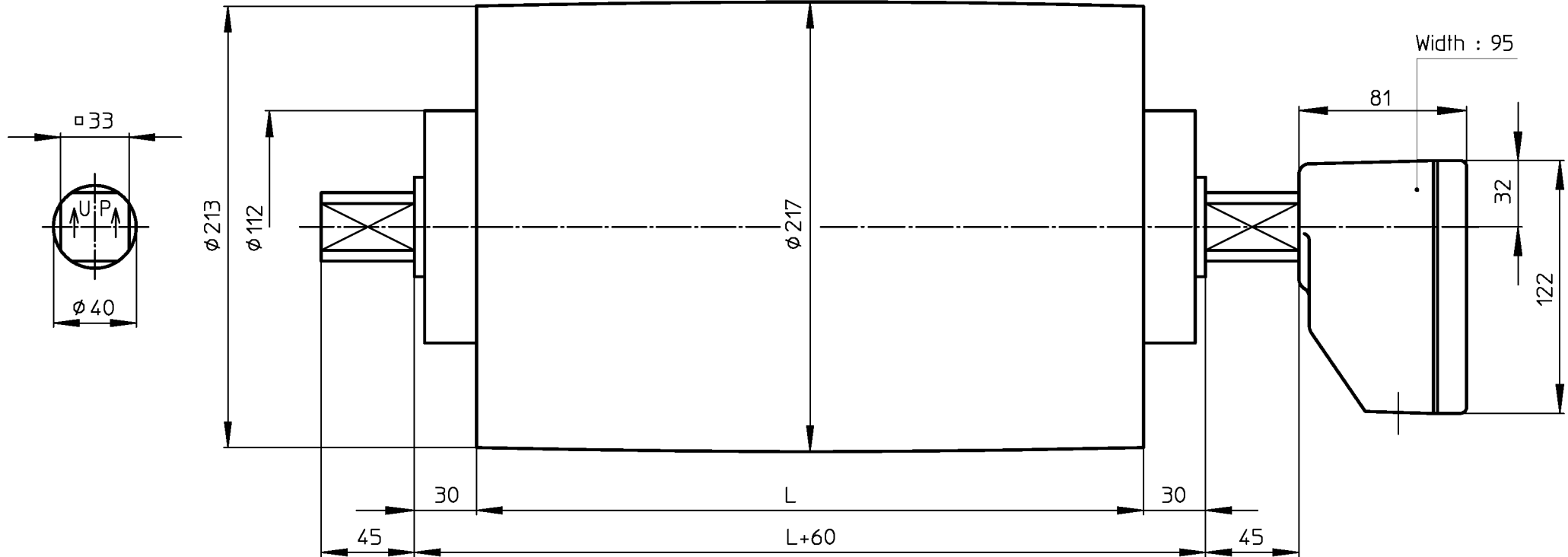
Other beltspeeds and facewidth's upon request.

When an electro-mechanical brake is fitted, the minimum facewidth is increased by 100 mm

All these drummotors are also available in Stainless Steel - 316

Available torque $\frac{\text{Beltpull N} \times \text{Drum diameter m}}{2}$ (Nm)

TM215A40
Design A



MS_TM215A40_KKGG

16-06-2004



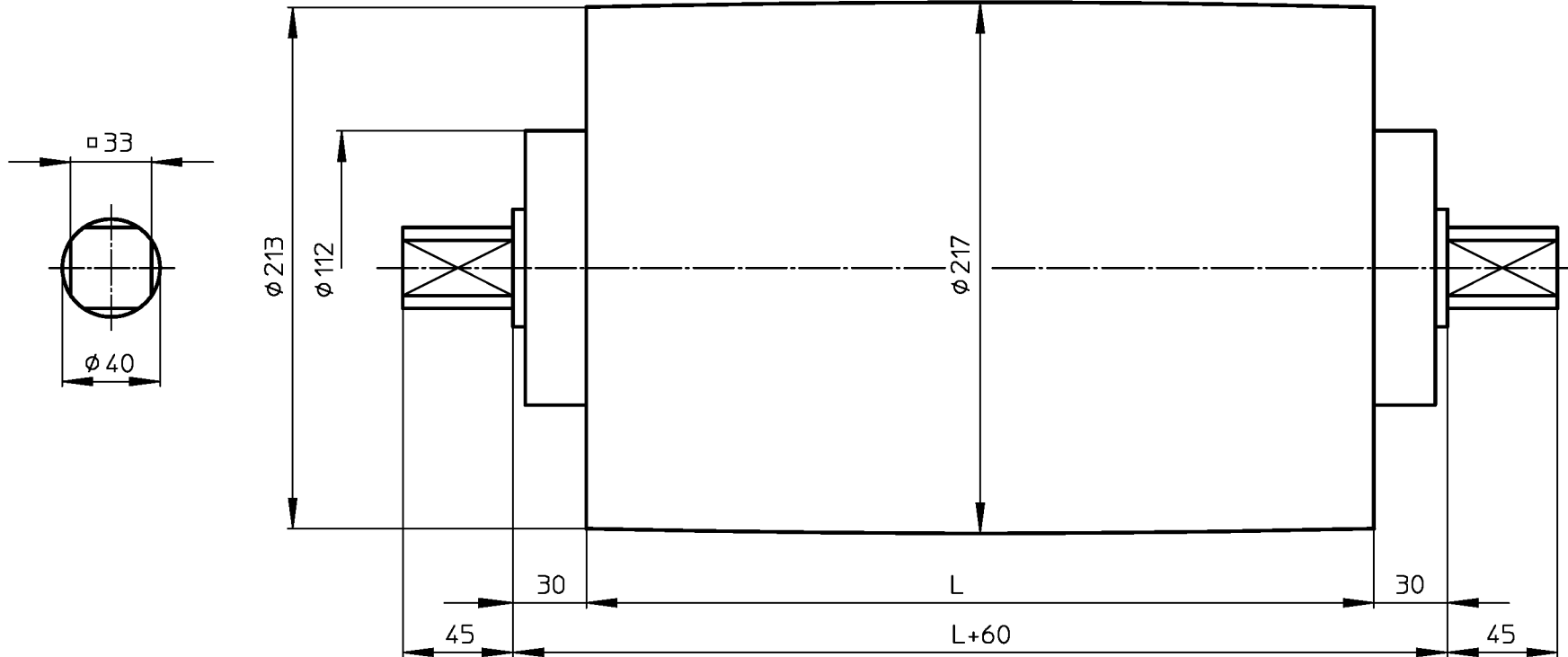
VAN DER GRAAF B.V.

VOLLENHOVE-HOLLAND

Telephone :+31(0)527-241441
Telefax :+31(0)527-241488

KT215A40

Design A



MS_KT215A40

06-09-2000

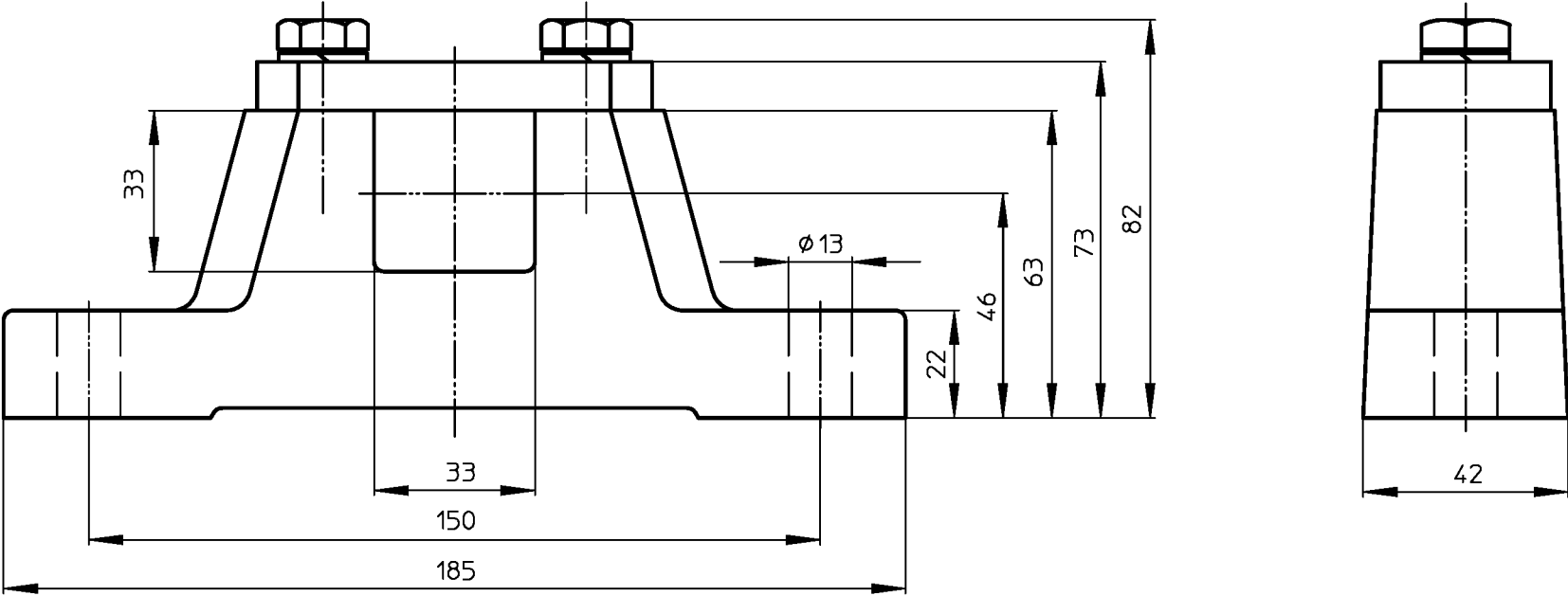


VAN DER GRAAF B.V.

VOLLENHOVE-HOLLAND

Telephone :+31(0)527-241441
Telefax :+31(0)527-241488

ASBLOK/BRACKET/LAGERBOCK AB40



MS_AB40

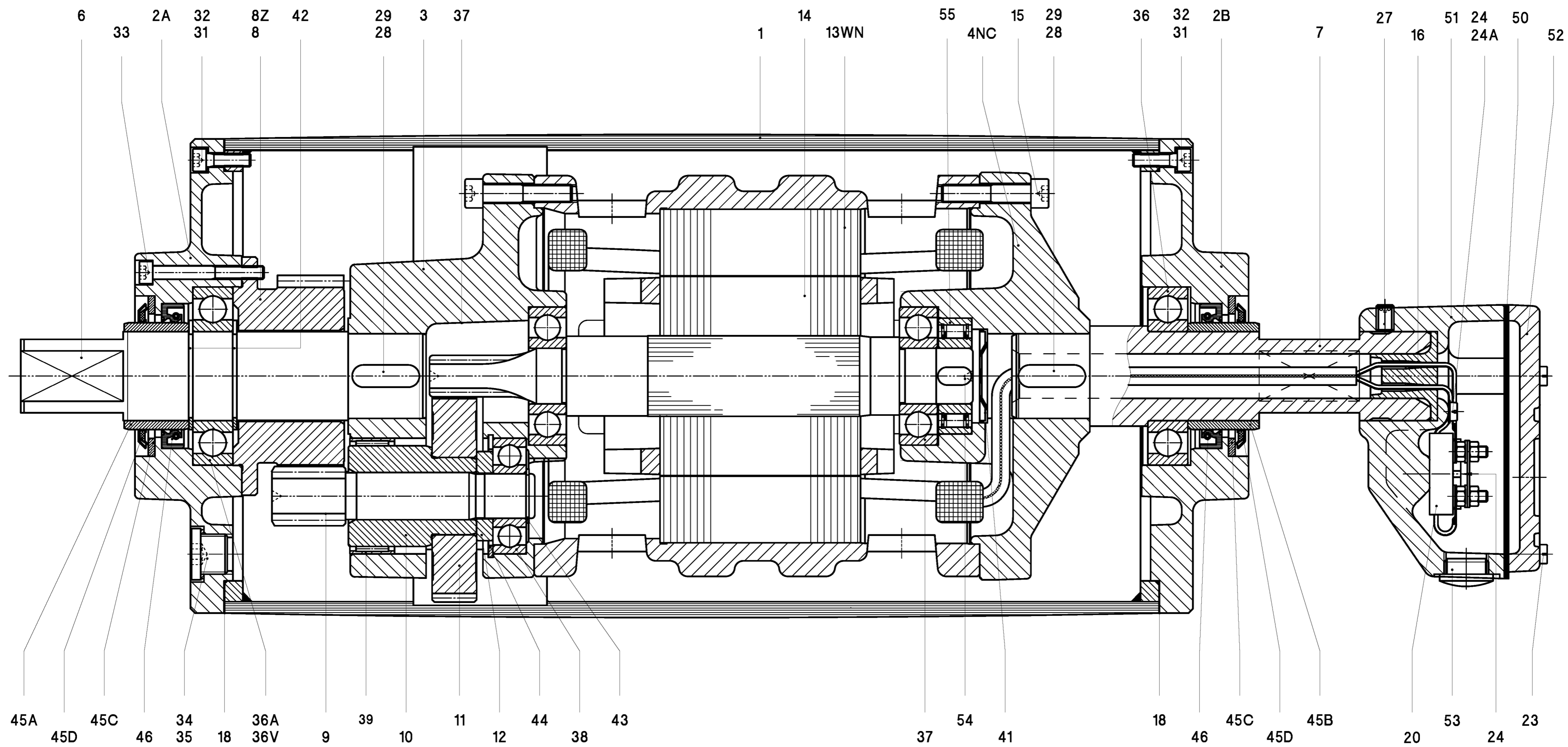
22-07-99



VAN DER GRAAF B.V.

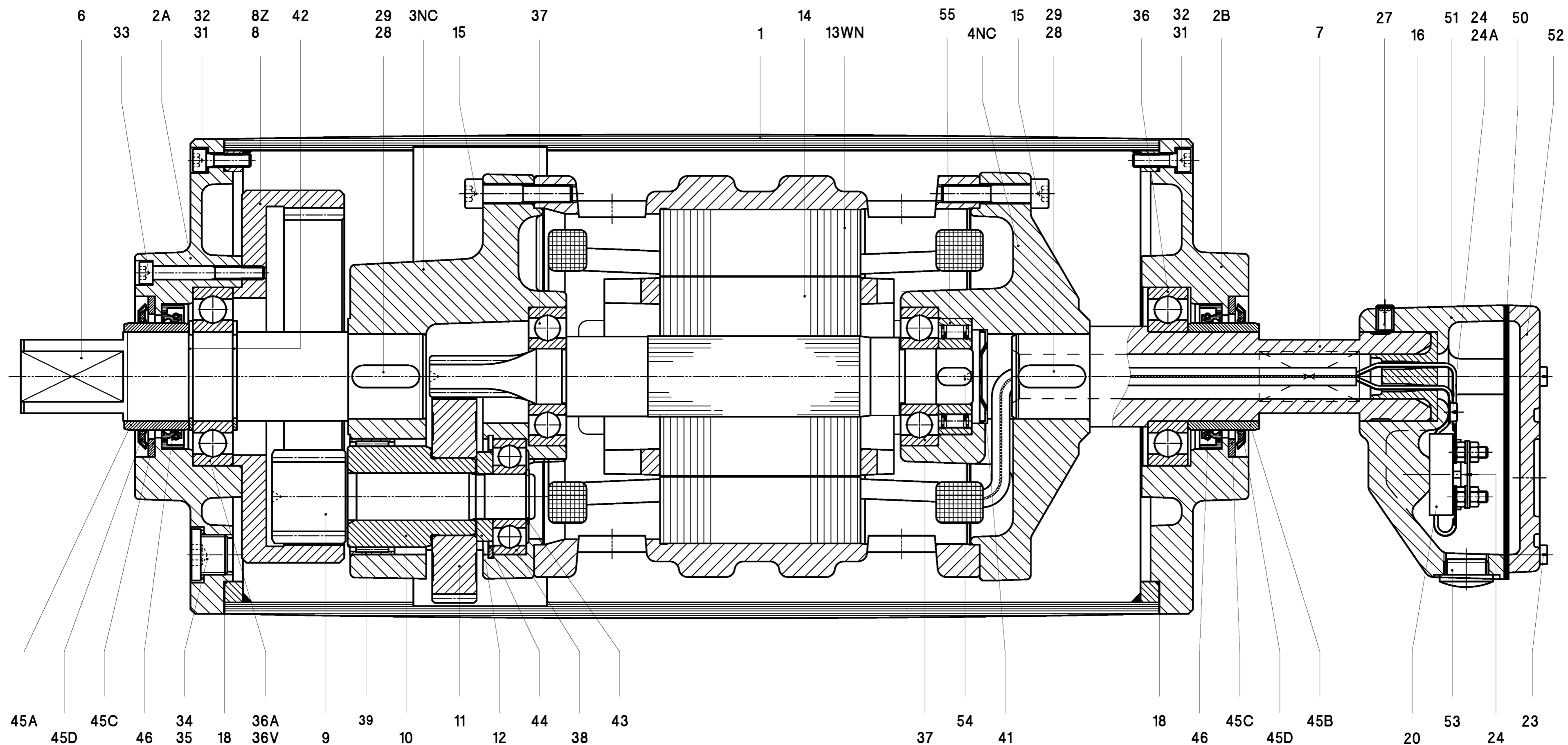
VOLLENHOVE-HOLLAND

Telephone ++31(0)527-24441
Telefax ++31(0)527-24488



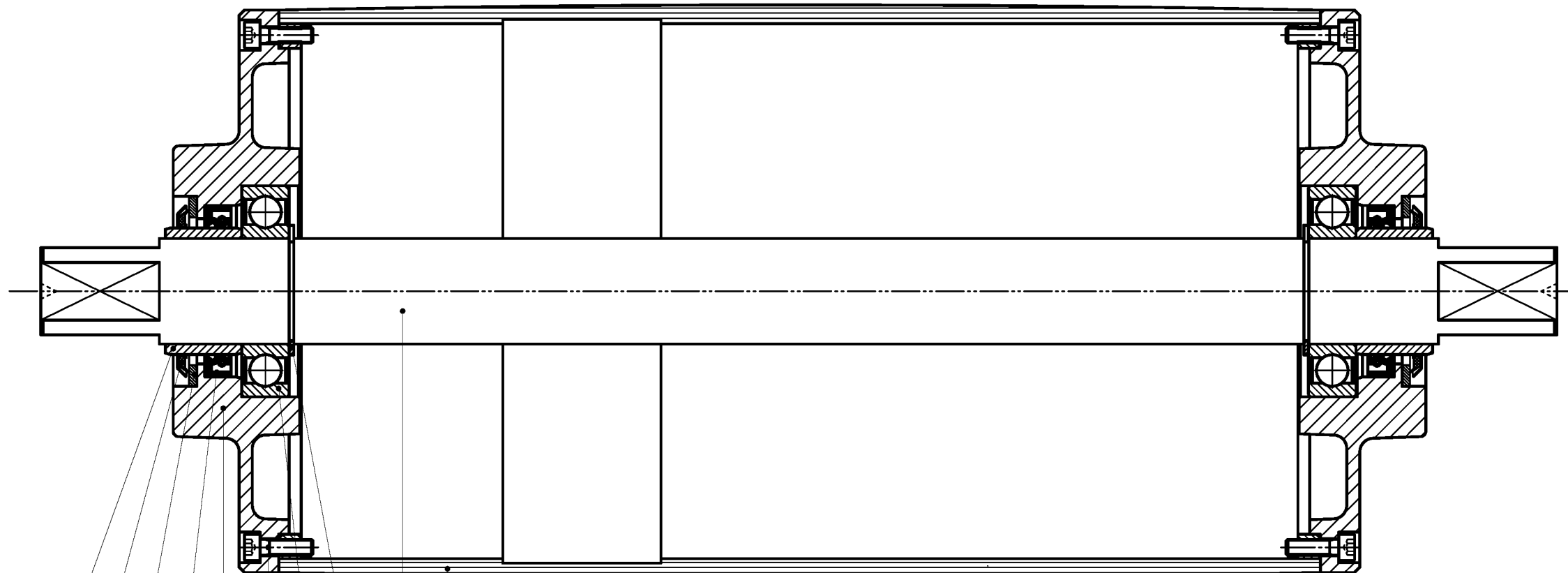
- | | | | | |
|--------------------------------|---------------------------|--------------------------|--------------------------|-----------------------------|
| 1 Shell | 12 Distance ring | 27 Setscrew | 38 Ballbearing | 45 D Gammaring |
| 2 A Endflange | 13 Stator | 28 Setscrew | 39 Needlebearing | 46 Oilseal |
| 2 B Endflange | 14 Rotor | 29 Key | 40 Shim | 50 Seal |
| 3 Gearinghousing | 15 Int. Hex screw | 31 Int. Hex screw | 41 Locking disc | 51 Junctionbox |
| 4 Motorflange | 16 Cable passage | 32 Bonded seal | 42 Circlip | 52 Junctionbox cover |
| 6 Shaftend | 18 Gasket | 33 Int. Hex screw | 43 Circlip | 53 Blindstop |
| 7 Hollow Shaft | 20 Terminalboard | 34 Fillerplug | 44 Circlip | 54 Key |
| 8 Internal gear | 23 Cyl. Head screw | 35 Washer | 45 A Bearing race | 55 Backstop |
| 9 / 10 Pinion with bush | 24 Cyl. Head screw | 36 Ballbearing | 45 B Bearing race | 57 Dataplate |
| 11 Gear | 24 A Star washer | 37 Ballbearing | 45 C Shim plated | |

~ onbewerkt v ruw bewerkt vv glad bewerkt vvv fijn bewerkt vvvv geslepen vvvv gepolijst vvvv gelapt		Amerikaanse Projectie	
Schaal: 1 : 1		Datum	
Getekend: H.d.D.		22-07-04	
Gec.:		Gezien: J.K. 08-10-04	
Wijz. Omschrijving	Dat. Par.	B.V.	BS:
Materiaal:		Benaming:	
		DRUMMOTOR	
VAN DER GRAAF B.V. VOLLENHOVE (+31(0)527-241441) HOLLAND		Formaat:	Tekeningnr.:
		A1	TM215A40_00_NC
<small>Deze tekening is eigendom van VAN DER GRAAF B.V. iedere verveem- ding, verspreiding en openbaarmaking aan derden is strafbaar.</small>			



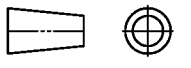

- | | | | | |
|-------------------------|--------------------|-----------------------|-------------------|----------------------|
| 1 Shell | 12 Distance ring | 27 Setscrew | 37 Ballbearing | 45 C Shim plated |
| 2 A Endflange | 13 Stator | 28 Setscrew | 38 Needlebearing | 45 D Gammaring |
| 2 B Endflange | 14 Rotor | 29 Key | 39 Needlebearing | 46 Oilseal |
| 3 Gearinghousing | 15 Int. Hex screw | 31 Int. Hex screw | 40 Shim | 50 Seal |
| 4 Motorflange | 16 Cable passage | 32 Bonded seal | 41 Locking disc | 51 Junctionbox |
| 6 Shaftend | 18 Gasket | 33 Int. Hex screw | 42 Circlip | 52 Junctionbox cover |
| 7 Hollow Shaft | 20 Terminalboard | 34 Fillerplug | 43 Circlip | 53 Blindstop |
| 8 Z Internal gear | 23 Cyl. Head screw | 35 Washer | 44 Circlip | 54 Key |
| 9 / 10 Pinion with bush | 24 Cyl. Head screw | 36 Ballbearing | 45 A Bearing race | 55 Backstop |
| 11 Gear | 24 A Star washer | 36 V Cylinder bearing | 45 B Bearing race | 57 Dataplate |

		~ onbewerkt v ruw bewerkt vv glad bewerkt vvv fijn bewerkt vvvv geslepen vvvv gefreesd vvvv gelapt		Amerikaanse Projectie	
		Schaal: 1 : 1		Datum	
		Getekend: H.d.D.		21-07-04	
		Gecc.:		Gezien: J.K. 08-10-04	
Wijz.	Omschrijving	Dat.	Par.	B.V.	BS:
Materiaal:		Benaming:			
		DRUMMOTOR			
VAN DER GRAAF B.V. VOLLENHOVE (+31(0)527-241441) HOLLAND		Formaat A1	Tekeningnr. TM215A40_00_Z_NC		
<small>Deze tekening is eigendom van VAN DER GRAAF B.V. Iedere verveem- ding, verspreiding en openbaarmaking aan derden is strafbaar.</small>					



45B 45C 2B 4 3
45D 46 31 42 1

- | | | | |
|-----|----------------|------|--------------|
| 1 | Shell | 42 | Circlip |
| 2 B | Endflange | 45 | Bearing race |
| 3 | Shaft | 45 C | Shim plated |
| 4 | Ballbearing | 45 D | Gammaring |
| 31 | Int. Hex screw | 46 | Oilseal |

		~ onbewerkt ▽ ruw bewerkt ▽▽ glad bewerkt ▽▽▽ fijn bewerkt ▽▽▽ geslepen ▽▽▽ gehoond ▽▽▽ gelapt		Amerikaanse Projectie  MAATTOLERANTIES VOLGENS NEN 2365	
		Schaal: 1 : 2		Datum	
		Getekend: S.Z.		03-10-01	
		Gec.:		Gezien: J.K. 07-10-04	
Wijz. Omschrijving		Dat. Par.		B.V. BS:	
Materiaal:		Benaming: KEERTROMMEL			
 VAN DER GRAAF B.V. VOLLENHOVE (+31(0)527-241441) HOLLAND		Formaat A3 Tekeningsnr. KT215A40_00		Deze tekening is eigendom van VAN DER GRAAF B.V. Iedere vervorming, vermenigvuldiging en openbaarmaking aan derden is strafbaar.	