

# TM 400.60



*Van der Graaf Scandinavia*

POWER TRANSMISSION EQUIPMENT

Van der Graaf Scandinavia AB • Box 54, Spinngatan 2 • 260 50 Billesholm  
Tfn 042-22 08 02 • Fax 042-22 08 03  
[www.vandergraaf.se](http://www.vandergraaf.se) • [info@vandergraaf.se](mailto:info@vandergraaf.se)

# TM 400.60

Type TM 400.60	Power kW	Beltspeed m/s at 50 Hz Beltpull N							Min. L mm Design		Full load Curr. 400 V - 50 Hz I = ....A	Weight kg L=650
									A	A		
220	15	4,6	3,4	2,6					650	700	29,5	245
220 ZV		3100	4190	5480								
		2,2	1,8	1,6	1,3							
		6475	7915	8905	10960							
415	11	4,1	3,7	2,7	2,1				650	700	21	245
415 Z		2550	2825	3870	4975							
		1,8										
		5805										
415 ZV		1,5	1,3	1,1								
		6965	8040	9500								
410	7,5	4,1	3,7	2,7	2,3	1,7	1,3		600	650	14,5	230
410 ZV		1740	1925	2640	3100	4190	5480					
		1,1	0,9	0,8	0,65							
		6475	7915	8905	10960							
475	5,5	3,7	2,7	2,5	2,3	1,7	1,3	1	600	650	12	225
475 Z		1410	1935	2090	2270	3075	4020	5225				
		0,9										
		5805										
475 ZV		0,8	0,65									
		6530	8040									
455	4	3,7	2,7	2,5	2,3	1,7	1,3	1	600	650	9,5	220
455 Z		1025	1405	1520	1650	2235	2925	3800				
		0,9	0,8	0,65								
		4220	4750	5845								
655	4	1,5							600	650	9,2	225
655 ZV		2535										
		0,6	0,5	0,45								
		6335	7600	8445								
640	3	1,7	1,5	1,1	0,85	0,65			600	650	7	220
640 Z		1675	1900	2590	3355	4385						
		0,6	0,5	0,45								
		4750	5700	6335								
840	3	1,25							600	650	8,7	225
840 ZV		2280										
		0,4	0,32									
		7125	8905									
830	2,2	1,25	1,1	0,8	0,65	0,5			600	650	8	220
830 Z		1670	1900	2615	3215	4180						
		0,45	0,4	0,32								
		4645	5225	6530								
1230	2,2	0,75	0,55						600	650	8,2	230
1230 ZV		2785	3800									
		0,28	0,25	0,2								
		7465	8360	10450								
1220	1,5	0,8	0,75	0,55	0,4	0,3			600	650	5,1	225
1220 Z		1780	1900	2590	3565	4750						
		0,28	0,25									
		5090	5700									
1220 ZV		0,2										
		7125										

Available standard facewidth's **600 - 650 - 700 - 750 - 800 - 850 - 900 - 950 - 1000 - 1050 - 1100 - 1150 mm**

The total weight of a drummotor grows approx. 12 kg per 100 mm.

Other beltspeeds and facewidth's upon request.

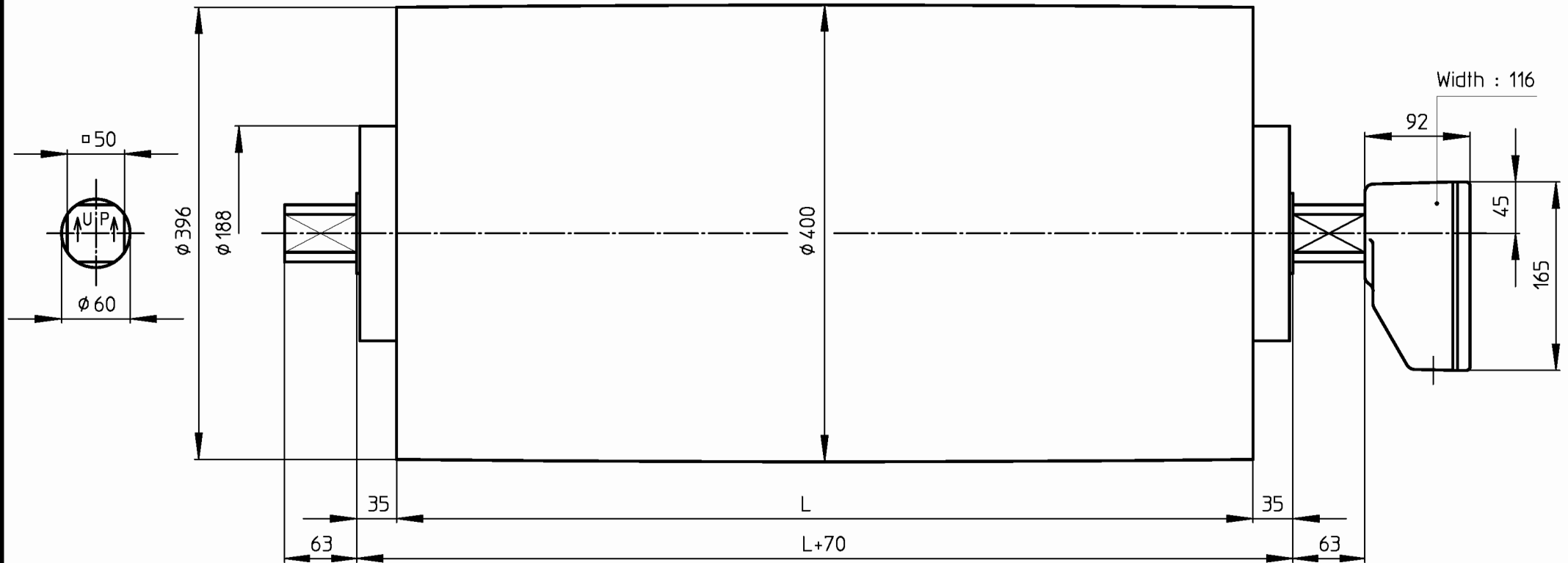
When an electro-mechanical brake is fitted, the minimum facewidth is increased by 150 mm

All these drummotors are also available in Stainless Steel - 316

Available torque  $\frac{\text{Beltpull N} \times \text{Drum diameter m}}{2}$  (Nm)

# TM400A60

Design A



MS\_TM400A60\_KKGG

16-10-2002



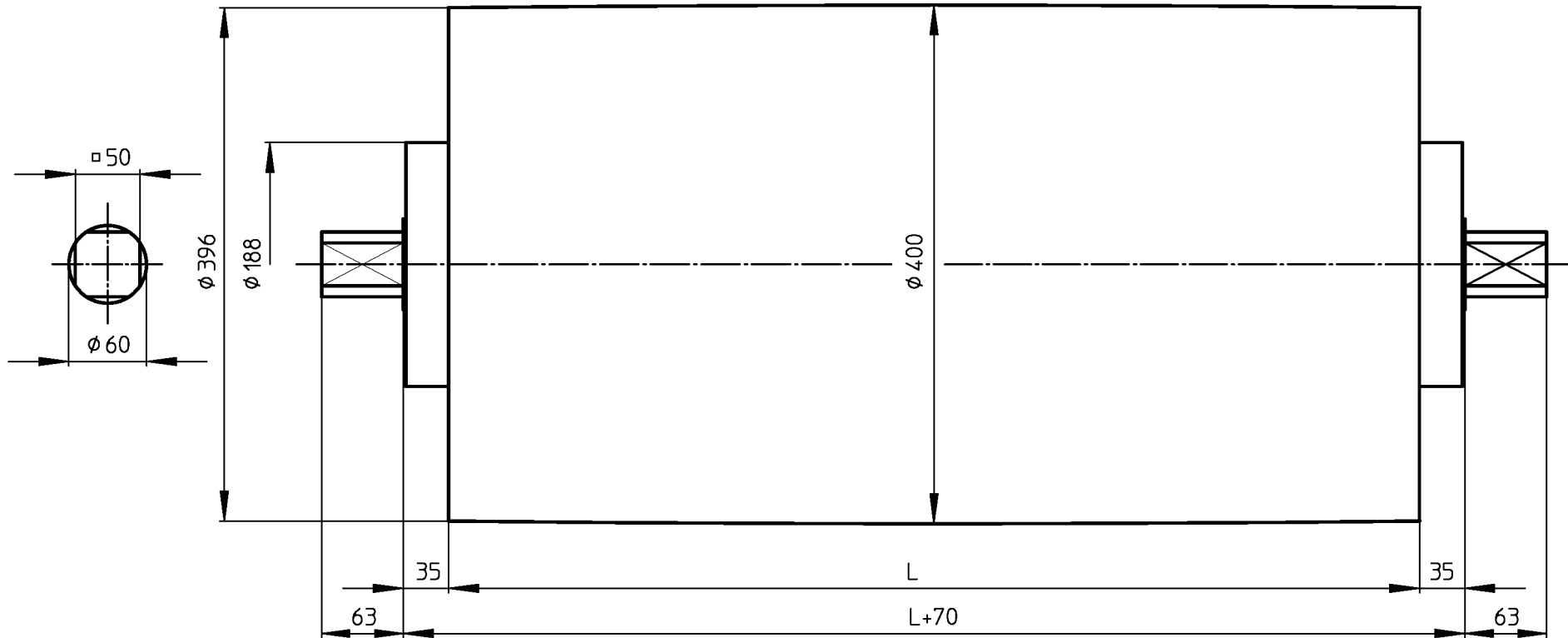
**VAN DER GRAAF B.V.**

VOLLENHOVE-HOLLAND

Telephone :+31(0)527-241441  
Telefax :+31(0)527-241488

# KT400A60

Design A



MS\_KT400A60

28-10-2002

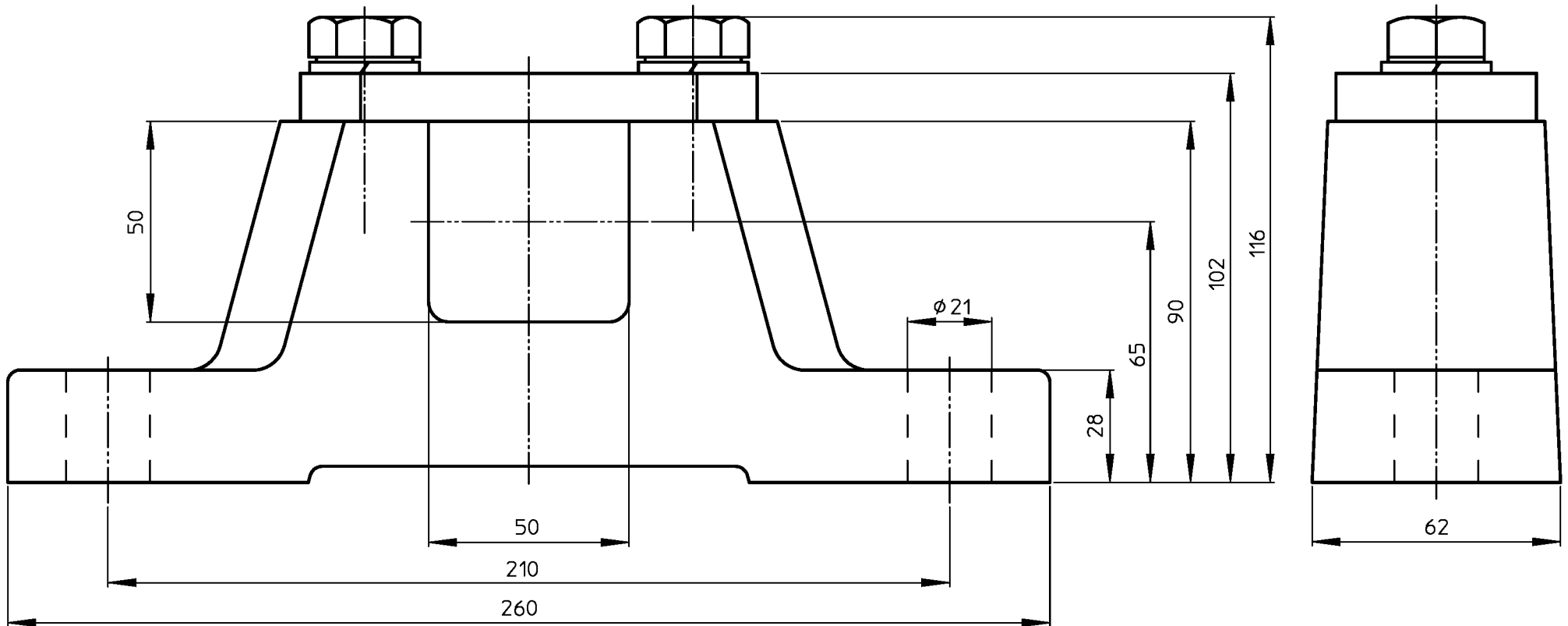


**VAN DER GRAAF B.V.**

VOLLENHOVE-HOLLAND

Telephone :+31(0)527-241441  
Telefax :+31(0)527-241488

# ASBLOK/BRACKET/LAGERBOCK AB60



MS\_AB60

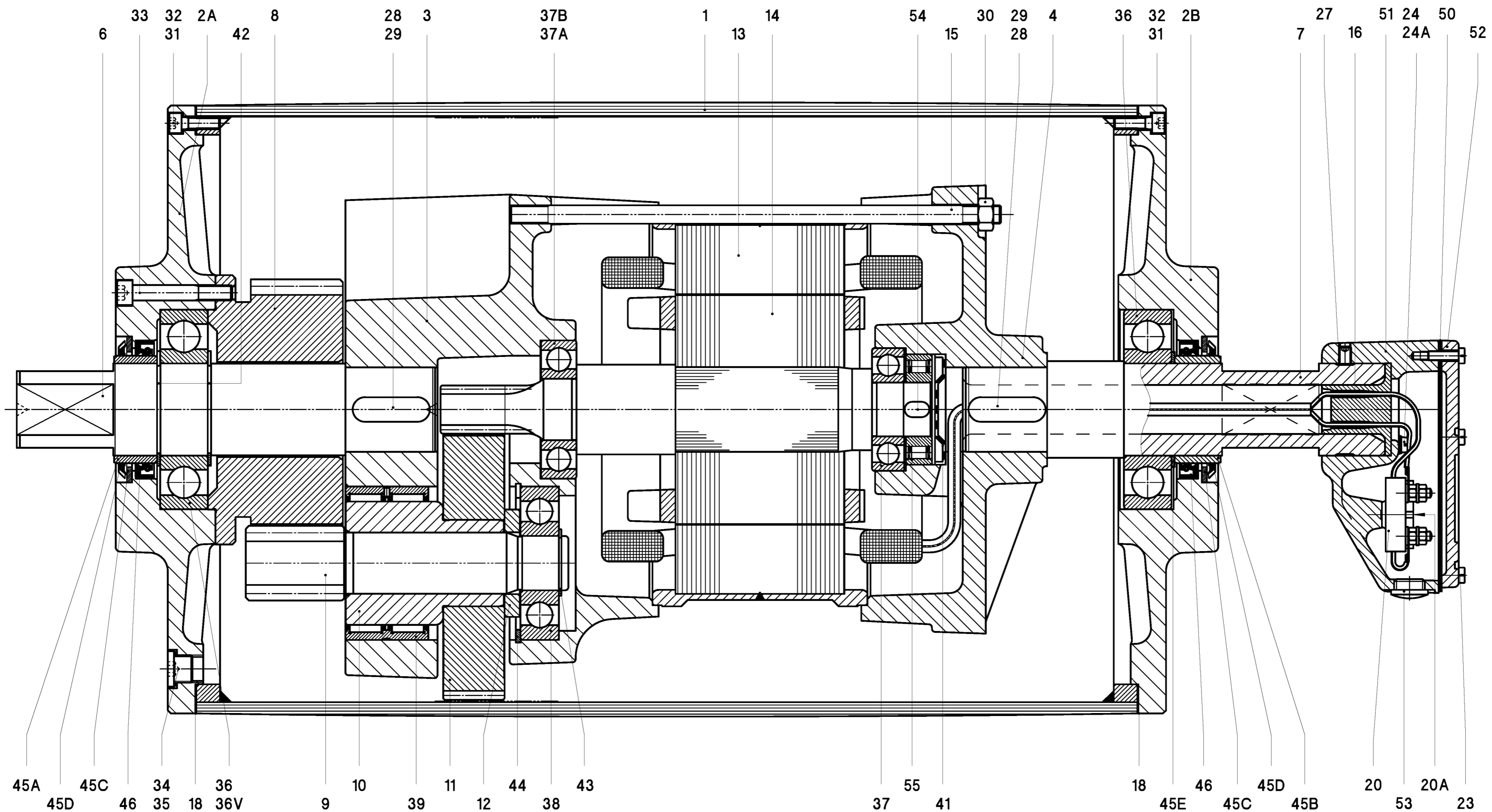
22-07-99



VAN DER GRAAF B.V.

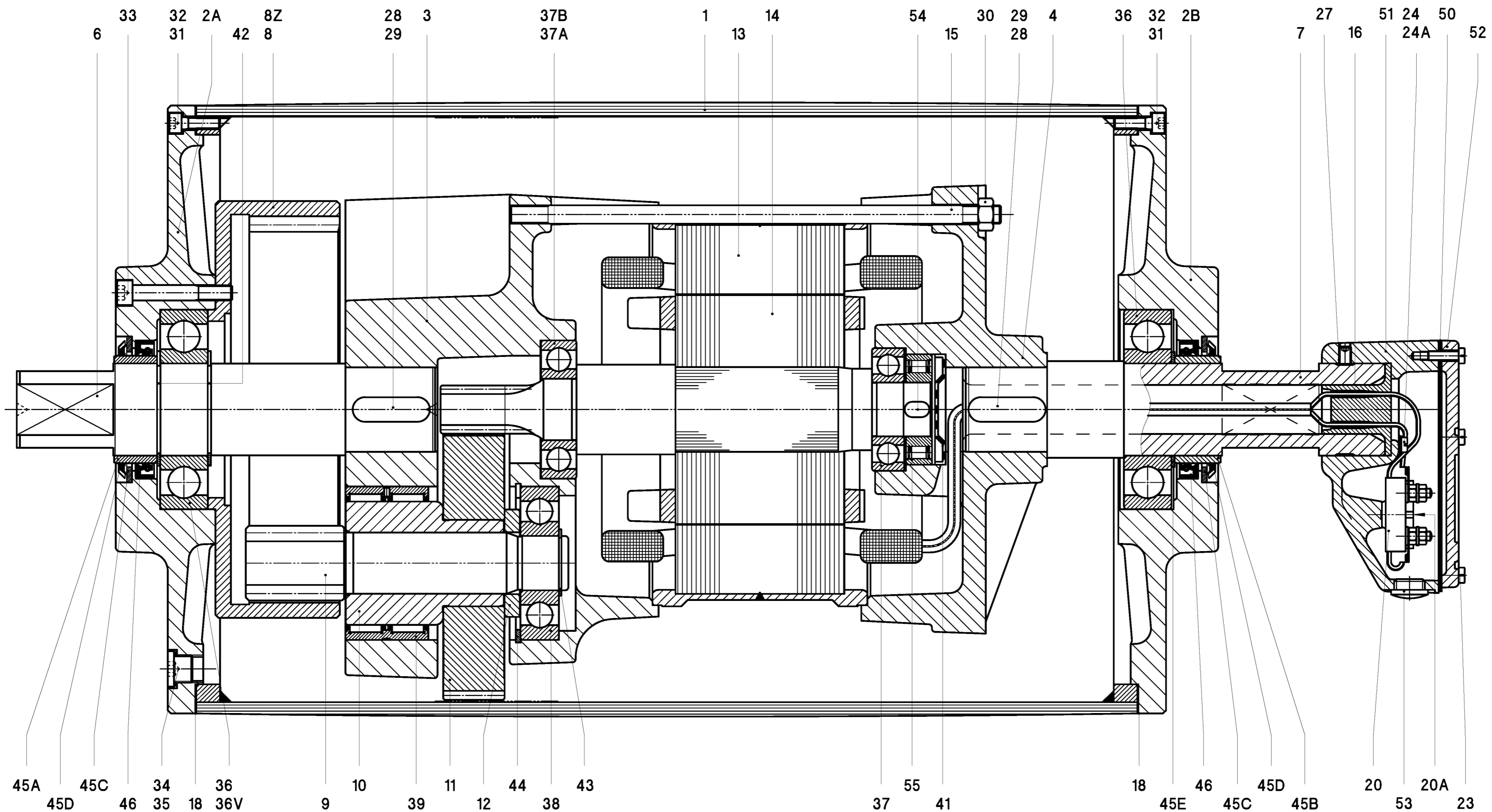
VOLLENHOVE-HOLLAND

Telephone ++31(0)527-244441  
Telefax ++31(0)527-24488



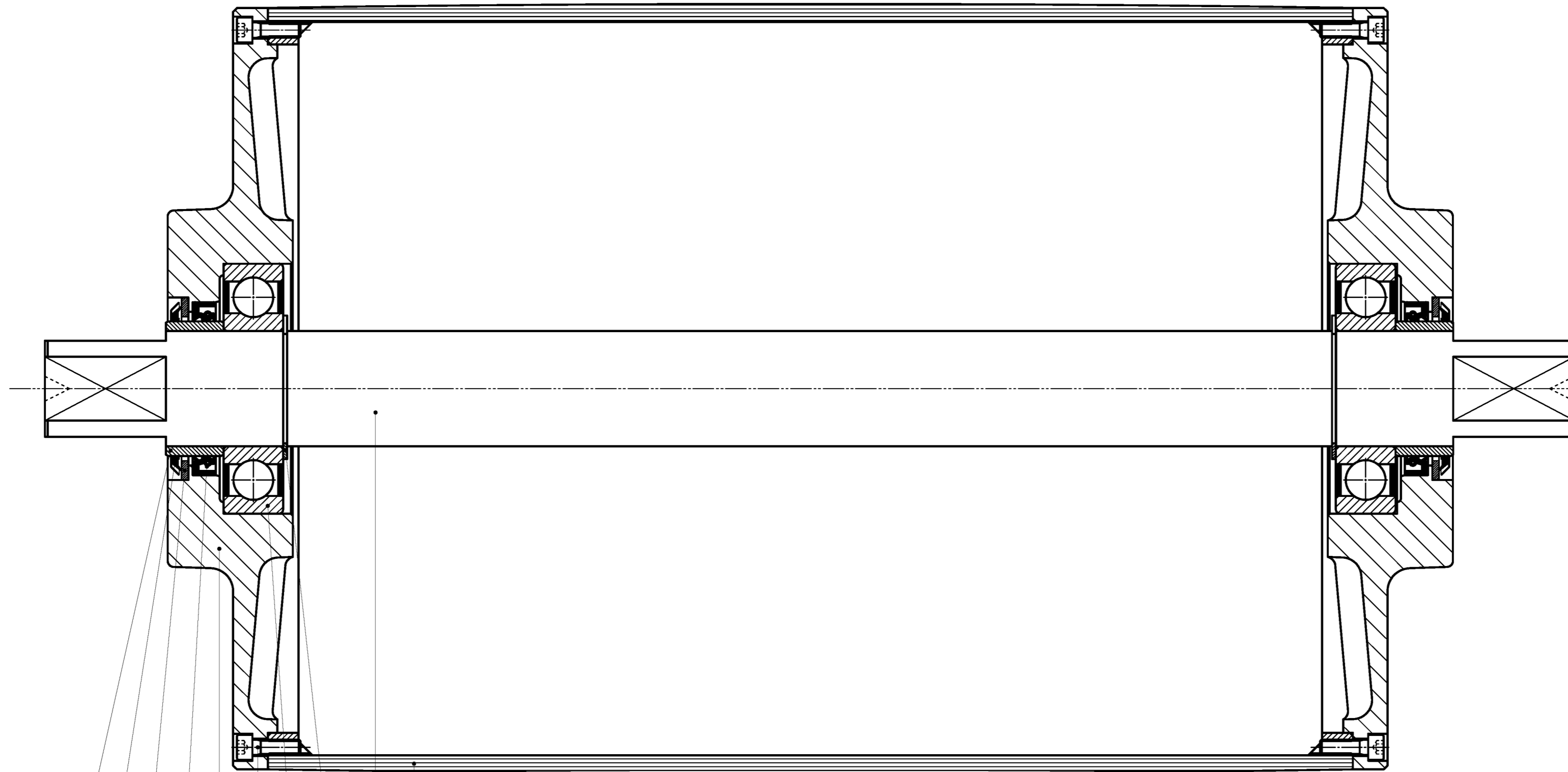
1	Shell	12	Distance ring	28	Setscrew	37 A/B	Ballbearing	45 D	Gammaring
2 A	Endflange	13	Stator	29	Key	38	Ballbearing	45 E	Shim
2 B	Endflange	14	Rotor	30	Nut	39	Needlebearing	46	Oilseal
3	Gearinghousing	15	Threaded Rod	31	Int. Hex screw	41	Locking disc	50	Seal
4	Motorflange	16	Cable passage	32	Washer copper	42	Circlip	51	Junctionbox
6	Shaftend	18	Gasket	33	Int. Hex screw	43	Circlip	52	Junctionbox cover
7	Hollow Shaft	20	Terminalboard	34	Fillerplug	44	Circlip	53	Blindstop
8	Internal gear	23	Cyl. Head screw	35	Washer	45 A	Bearing race	54	Key
9 / 10	Pinion with bush	24	Cyl. Head screw	36	Ballbearing	45 B	Bearing race	55	Backstop
11	Gear	27	Setscrew	37	Ballbearing	45 C	Shim plated	57	Dataplate

		<small>~ onbewerkt v ruw bewerkt vv glad bewerkt vvv fijn bewerkt vvvv geslepen vvvvv getoerd vvvvvv gelapt</small>		Amerikaanse Projectie	
		Schaal: 1 : 1.5		Datum	
		Getekend: S.Z.		28-09-01	
		Gec.:		Gezien: J.K. 18-10-04	
Wijz. Omschrijving		Dat. Par.		B.V. BS:	
Materiaal:		Benaming: <b>DRUMMOTOR</b>			
<b>VAN DER GRAAF B.V.</b> VOLLENHOVE (+31(0)527-241441) HOLLAND		Formaat: <b>A1</b>		Tekeningnr.: <b>TM400A60_00</b>	
<small>Deze tekening is eigendom van VAN DER GRAAF B.V. iedere verveem- ding, verspreiding en openbaarmaking aan derden is strafbaar.</small>					



- |                         |                      |                   |                    |                      |
|-------------------------|----------------------|-------------------|--------------------|----------------------|
| 1 Shell                 | 12 Distance ring     | 27 Setscrew       | 37 A/B Ballbearing | 45 D Gammaring       |
| 2 A Endflange           | 13 Stator            | 28 Setscrew       | 38 Ballbearing     | 45 E Shim            |
| 2 B Endflange           | 14 Rotor             | 29 Key            | 39 Needlebearing   | 46 Oilseal           |
| 3 Gearinghousing        | 15 Threaded Rod      | 30 Nut            | 41 Locking disc    | 50 Seal              |
| 4 Motorflange           | 16 Cable passage     | 31 Int. Hex screw | 42 Circlip         | 51 Junctionbox       |
| 6 Shaftend              | 18 Gasket            | 32 Bonded seal    | 43 Circlip         | 52 Junctionbox cover |
| 7 Hollow Shaft          | 20 Terminalboard     | 33 Int. Hex screw | 44 Circlip         | 53 Blindstop         |
| 8 Internal gear         | 20 A Cyl. Head screw | 34 Fillerplug     | 45 A Bearing race  | 54 Key               |
| 9 / 10 Pinion with bush | 23 Cyl. Head screw   | 35 Washer         | 45 B Bearing race  | 55 Backstop          |
| 11 Gear                 | 24 Cyl. Head screw   | 36 Ballbearing    | 45 C Shim plated   | 57 Dataplate         |
|                         | 24 A Star washer     | 37 Ballbearing    |                    |                      |

		~ onbewerkt v ruw bewerkt vv glad bewerkt vvv fijn bewerkt vvvv geslepen vvvv gepolijst vvvv gelapt		Amerikaanse Projectie	
		Schaal: 1 : 1,5		Datum	
		Getekend: S.Z.		02-06-99	
		Gec.:		Gezien: J.K. 18-10-04	
Wijz. Omschrijving		Dat. Par.		B.V. BS:	
Materiaal:		Benaming: <b>DRUMMOTOR</b>			
<b>VAN DER GRAAF B.V.</b> VOLLENHOVE (+31(0)527-241441) HOLLAND		Formaat: <b>A1</b>		Tekeningnr.: <b>TM400A60_00_Z</b>	
<small>Deze tekening is eigendom van VAN DER GRAAF B.V. iedere verveemding, verspreiding of openbaarmaking aan derden is strafbaar.</small>					



45B 45C 2B 4 3  
45D 46 31 42 1

- |     |                |      |              |
|-----|----------------|------|--------------|
| 1   | Shell          | 42   | Circlip      |
| 2 B | Endflange      | 45   | Bearing race |
| 3   | Shaft          | 45 C | Shim plated  |
| 4   | Ballbearing    | 45 D | Gammaring    |
| 31  | Int. Hex screw | 46   | Oilseal      |

		~ onbewerkt ▽ ruw bewerkt ▨ glad bewerkt ▩ fijn bewerkt ▧ geslepen ▦ gehoond ▥ getapt		Amerikaanse Projectie			
		Schaal: 1 : 2		Datum			
		Getekend: S.Z.		30-08-01			
		Gec.:		Gezien:		23-09-02	
Wijz. Omschrijving		Dat. Par.		B.V. BS:			
Materiaal:		Benaming: <b>KEERTROMMEL</b>					
		<b>VAN DER GRAAF B.V.</b>		Formaat: <b>A2</b>		Tekeningnr.: <b>KT400A60_00</b>	
VOLLENHOVE (+31(0)527-241441) HOLLAND		Deze tekening is eigendom van VAN DER GRAAF B.V. iedere verveemding, vernerigvuldiging en openbaarmaking aan derden is strafbaar.					